


دليل صيانة الطراز Dell™ من Inspiron™ 1470/1570


[محرك الأقراص الثابتة](#)
[لوحة USB/الصوت](#)
[مكبرات الصوت](#)
[لوحة قارئ البطاقات](#)
[لوحة النظام](#)
[وحدة امتصاص حرارة المعالج](#)
[المروحة](#)
[الشاشة](#)
[الكاميرا](#)
[تحديث نظام الإدخال والإخراج الأساسي \(BIOS\)](#)


[قبل أن تبدأ](#)
[البطارية](#)
[محرك الأقراص الضوئية](#)
[غطاء الوحدة](#)
[وحدة \(وحدات الذاكرة\)](#)
[بطاقة Mini-Card اللاسلكية](#)
[البطارية الخلفية المصغرة](#)
[غطاء زر الطاقة](#)
[لوحة المفاتيح](#)
[مسند راحة اليد](#)
[بطاقة داخلية مزودة بتقنية Bluetooth® اللاسلكية](#)

الطراز P04G و P04F
النوع P04G001 و P04F001

الملاحظات والتحذيرات

 **ملاحظة:** تشير كلمة "ملاحظة" إلى المعلومات المهمة التي تساعدك على الاستفادة بشكل أفضل من الكمبيوتر الذي بحوزتك.

 **تنبيه:** تشير كلمة "تنبيه" إلى احتمال تلف المكونات المادية أو فقدان البيانات، كما تحذرك بكيفية تجنب المشكلة.

 **تحذير:** تشير كلمة "تحذير" إلى احتمال تلف الممتلكات أو حدوث إصابة شخصية أو الوفاة.

المعلومات الواردة في هذا المستند عرضة للتغيير دون أي إشعار.
حقوق الطبع والنشر © لعام 2009 لشركة Dell Inc. جميع الحقوق محفوظة.

يُحظر تمامًا إعادة إصدار هذه المواد بأية طريقة كانت دون الحصول على إذن كتابي من شركة Dell Inc.

العلامات التجارية المستخدمة في هذا المستند: Dell و Inspiron و DELL و Dell Inc. و Bluetooth هي علامة تجارية مسجلة لشركة Bluetooth SIG, Inc. وتستخدمها Dell بموجب ترخيص، أما Windows و Vista و Windows Vista و start (J) بنظم التشغيل Windows Vista فهي علامات تجارية أو علامات تجارية مسجلة لشركة Microsoft Corporation في الولايات المتحدة وأجزاء من دول أخرى.

قد يتم استخدام علامات وأسماء تجارية أخرى في هذا المستند للإشارة إلى الكيانات المالكة لهذه العلامات والأسماء أو إلى منتجاتها. تخلي شركة Dell Inc. مسؤوليتها عن أية مصلحة خاصة في العلامات التجارية والأسماء التجارية بخلاف تلك الخاصة بها.

أغسطس 2009 مراجعة: A00

غطاء الوحدة

دليل صيانة الطراز Dell™ من Inspiron™ 1470/1570

[إزالة غطاء الوحدة](#)

[إعادة تركيب غطاء الوحدة](#)

تحذير: قبل أن تبدأ في التعامل مع الأجزاء الداخلية للكمبيوتر، يرجى قراءة معلومات السلامة الواردة مع الكمبيوتر. للحصول على معلومات إضافية حول أفضل ممارسات السلامة، راجع الصفحة الرئيسية للتوافق مع الإشعاعات التنظيمية على العنوان www.dell.com/regulatory_compliance.

تنبيه: لا يجب إجراء أية إصلاحات على الكمبيوتر إلا بواسطة فني خدمة معتمد. فلا يغطي الضمان أي تلف ناتج عن أعمال صيانة غير معتمدة من قبل Dell™.

تنبيه: لتجنب تفريغ الشحنات الإلكترونية، قم بعزل نفسك أرضياً باستخدام شريط معصم خاص بالعزل الأرضي أو لمس سطح معدني غير مطلي (مثل اللوحة الخلفية) على الكمبيوتر بشكل دوري.

تنبيه: للمساعدة على منع إتلاف لوحة النظام، قم بإزالة البطارية الرئيسية (انظر [فك البطارية](#)) قبل التعامل مع الأجزاء الداخلية للكمبيوتر.

إزالة غطاء الوحدة

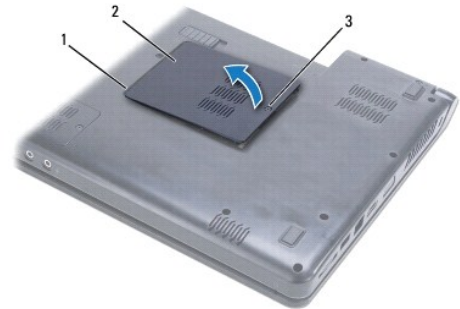
1. اتبع الإجراءات الواردة في [فصل 1](#) قبل أن تبدأ.

2. قم بإزالة البطارية (انظر [فك البطارية](#)).

3. قم بفتح مسامير تثبيت اللولبي الموجود على غطاء الوحدة.

ملاحظة: قد يختلف مكان المسامير اللولبي الموجود على غطاء الوحدة حسب طراز الكمبيوتر الذي بحوزتك.

4. ارفع غطاء الوحدة لأعلى بشكل مائل لفصله بحرص عن الجزء السفلي من الكمبيوتر.



1	المنفذ غطاء الوحدة (2)	2	غطاء الوحدة
3	مسامير تثبيت لولبي		

إعادة تركيب غطاء الوحدة

1. قم بمحاذاة الألسنة الموجودة على غطاء الوحدة مع الفتحات الموجودة على الجزء السفلي من الكمبيوتر وأدخله برفق ليستقر في مكانه.

2. قم بلصق ربط مسامير تثبيت اللولبي الذي يثبت غطاء الوحدة بالجزء السفلي من الكمبيوتر.

3. أعد تركيب البطارية (انظر [إعادة تركيب البطارية](#)).

البطارية

دليل صيانة الطراز Dell™ من Inspiron™ 1470/1570

فك البطارية

إعادة تركيب البطارية

⚠ تحذير: قبل أن تبدأ في التعامل مع الأجزاء الداخلية للكمبيوتر، يرجى قراءة معلومات السلامة الواردة مع الكمبيوتر. للحصول على معلومات إضافية حول أفضل ممارسات السلامة، راجع الصفحة الرئيسية للتوافق مع الإشعارات التنظيمية على العنوان www.dell.com/regulatory_compliance.

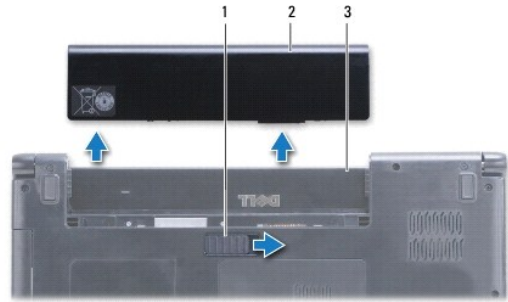
⚠ تنبيه: لا يجب إجراء إصلاحات على الكمبيوتر إلا بواسطة فني خدمة معتمد. فلا يغطي الضمان أي تلف ناتج عن أعمال صيانة غير معتمدة من قبل Dell™.

⚠ تنبيه: لتجنب تفريغ الشحنات الإلكترونية واستاتيكية، قم بعزل نفسك أرضياً باستخدام شريط معصم خاص بالعزل الأرضي أو لمس سطح معدني غير مطلي بشكل دوري.

⚠ تنبيه: لتفادي إلحاق التلف بالكمبيوتر، لا تستخدم إلا البطارية المصممة خصيصاً لهذا النوع من أجهزة كمبيوتر Dell. فلا تستخدم بطاريات مصممة لأجهزة كمبيوتر أخرى من Dell.

فك البطارية

1. اتبع الإجراءات الواردة في [فصل أن تبدأ](#).
2. اقلب الكمبيوتر على سطح نظيف ومستو.
3. قم بتحريك مزلاج تحرير البطارية واضغط عليه.
4. أخرج البطارية من الحاوية المخصصة لها.



1	مزلاج تحرير البطارية	2	البطارية
3	حاوية البطارية		

إعادة تركيب البطارية

أدخل البطارية في الحاوية المخصصة لها حتى تستقر في موضعها بإحكام.

[رجوع إلى صفحة المحتويات](#)

قبل أن تبدأ

دليل صيانة الطراز Dell™ من Inspiron™ 1470/1570

1 الأدوات الموصى باستخدامها

2 إغلاق الكمبيوتر

3 قبل التعامل مع الأجزاء الداخلية للكمبيوتر

يتناول هذا الدليل إجراءات إزالة المكونات وتركيبها في جهاز الكمبيوتر الذي بحوزتك. ما لم يتم التصريح بغير ذلك، فإن كلاً من هذه الإجراءات يفترض توفر الشروط التالية:

1 قيامك بإجراء الخطوات الواردة في [إغلاق الكمبيوتر](#) و [قبل التعامل مع الأجزاء الداخلية للكمبيوتر](#).

1 قيامك بقراءة معلومات السلامة الواردة مع الكمبيوتر.

1 توفر إمكانية استبدال أحد المكونات أو - في حالة شرائه بصورة منفصلة - تركيبه عن طريق تنفيذ إجراءات الإزالة بترتيب عكسي.

ملاحظة: يوفر هذا الدليل إرشادات حول صيانة أجهزة الكمبيوتر طراز Inspiron 1470 و Inspiron 1570. معظم الإرشادات متماثلة لكلا طرازي الكمبيوتر، ورغم ذلك فقد يختلف مظهر الطراز الخاص بك بعض الشيء.

الأدوات الموصى باستخدامها

قد يحتاج تنفيذ الإجراءات الواردة في هذا المستند إلى استخدام الأدوات التالية:

1 مسمك Phillips

1 مسمك صغير مستوي الحافة

1 أداة كناية بلاستيكية

1 برنامج تحديث نظام الإحلال والإخراج الأساسي (BIOS) القابل للتنفيذ المتوفر على موقع الويب support.dell.com

إغلاق الكمبيوتر

⚠ **تنبيه:** لتفادي فقد البيانات، عليك بحفظ كل الملفات المفتوحة وإغلاقها وإنهاء جميع البرامج المفتوحة قبل إيقاف تشغيل الكمبيوتر.

1. احفظ جميع الملفات المفتوحة وقم بإغلاقها وإنهاء جميع البرامج المفتوحة.

2. في نظام التشغيل Windows Vista®، انقر فوق  Shut Down (إيقاف التشغيل).

في نظام التشغيل Windows® 7، انقر فوق  Shut Down (إيقاف التشغيل).

يتم إيقاف تشغيل الكمبيوتر بعد إيقاف نظام التشغيل.

3. تأكد أن الكمبيوتر في وضع إيقاف التشغيل. إذا لم يتم إيقاف تشغيل الكمبيوتر الذي بحوزتك تلقائيًا عند إيقاف نظام التشغيل، فاضغط مع الاستمرار على زر الطاقة حتى يتم إيقاف تشغيل الكمبيوتر.

قبل التعامل مع الأجزاء الداخلية للكمبيوتر

استعن بإرشادات السلامة التالية لمساعدتك على حماية الكمبيوتر من أي تلف محتمل، وللمساعدة كذلك على ضمان سلامتك الشخصية.

⚠ **تحذير:** قبل أن تبدأ في التعامل مع الأجزاء الداخلية للكمبيوتر، يرجى قراءة معلومات السلامة الواردة مع الكمبيوتر. للحصول على معلومات إضافية حول أفضل ممارسات السلامة، راجع الصفحة الرئيسية للتوافق مع الإشعارات التنظيمية على العنوان www.dell.com/regulatory_compliance.

⚠ **تنبيه:** لتجنب تفريغ الشحنات الإلكترونية، قم بعزل نفسك أرضياً باستخدام شريط معصم خاص بالعزل الأرضي أو لمس سطح معدني غير مطلي من وقت لآخر (كموصل موجود بالكمبيوتر الذي بحوزتك).

⚠ **تنبيه:** لا يجب إجراء أية إصلاحات على الكمبيوتر إلا بواسطة فني خدمة معتمد. فلا يغطي الضمان أي تلف ناتج عن أعمال صيانة غير معتمدة من Dell.

⚠ **تنبيه:** تعامل مع المكونات والبطاقات بعناية. لا تلمس المكونات أو نقاط الاتصال الموجودة على أية بطاقة. أمسك أية بطاقة من حوافها أو من حامل التركيب المعدني الموجود بها. وبالنسبة لمكون مثل المعالج، فعليك بامساكه من حوافه وليس من الأسنان الموجودة به.

⚠ **تنبيه:** عندما تقوم بفصل أحد الكابلات، قم بسحبه من الموصل أو لسان السحب، وليس من الكابل نفسه. توجد في بعض الكابلات موصلات ذات المسلة للتثبيت، فإذا كنت تقوم بفصل هذا النوع من الكابلات، فاضغط على المسلة للتثبيت قبل فصل الكابل أثناء فصل الموصلات، حافظ على محاذاتها بالتساوي لتجنب ثني أي من سنون الموصلات. وكذلك قبل توصيل أي كابل، تأكد من صحة اتجاه ومحاذاة كلا الموصولين.

⚠ **تنبيه:** لتجنب إتلاف الكمبيوتر، عليك بإجراء الخطوات التالية قبل أن تبدأ في التعامل مع الأجزاء الداخلية للكمبيوتر.

1. تأكد من استواء ونظافة سطح العمل لتجنب تعرض غطاء الكمبيوتر للخدش.
2. قم بإيقاف تشغيل الكمبيوتر (انظر [إغلاق الكمبيوتر](#)) وجميع الأجهزة المتصلة به.
3. إذا كان الكمبيوتر متصلاً بجهاز توصيل (تم توصيله)، فقم بفضله عنه. انظر المستندات الواردة مع جهاز التوصيل لمعرفة الإرشادات.

△ **تنبيه:** لفصل كابل شبكة، عليك أولاً بفصل هذا الكابل عن الكمبيوتر ثم افصله عن الجهاز المتصل بالشبكة.

4. افصل جميع كابلات الهاتف أو الشبكة عن الكمبيوتر.
5. أخرج أية بطاقات تم تركيبها من قارئ بطاقات الذاكرة الذي يمكنه قراءة 7 أنواع بطاقات في فتحة واحدة.
6. افصل الكمبيوتر وجميع الأجهزة المتصلة به عن مأخذ التيار الكهربائي الخاصة بها.
7. افصل جميع الأجهزة المتصلة عن الكمبيوتر الذي بحوزتك.

△ **تنبيه:** للمساعدة على منع إتلاف لوحة النظام، قم بإزالة البطارية الرئيسية (انظر [فك البطارية](#)) قبل التعامل مع الأجزاء الداخلية للكمبيوتر.

8. قم بإزالة البطارية (انظر [فك البطارية](#)).
9. اقلب الكمبيوتر ليعود إلى وضعه الطبيعي ثم افتحه واضغط على زر الطاقة لعزل لوحة النظام أرضياً.

[رجوع إلى صفحة المحتويات](#)

تحديث نظام الإدخال والإخراج الأساسي (BIOS) دليل صيانة الطراز Dell™ Inspiron™ 1470/1570 من

لتحديث نظام الإدخال والإخراج الأساسي (BIOS)، حدد موقع آخر ملف تحديث لنظام الإدخال والإخراج الأساسي (BIOS) للكمبيوتر الذي بحوزتك على موقع الويب support.dell.com.

1. تأكد من توصيل مهابتي التيار المتردد وتركيب البطارية الرئيسية بشكل صحيح وتوصيل كابل الشبكة.
2. ابدأ تشغيل الكمبيوتر.
3. انتقل إلى موقع الويب support.dell.com.
4. انقر فوق **Drivers & Downloads (برامج التشغيل والتحديثات)** ← **Select Model (تحديد الطراز)**.
5. حدد نوع المنتج في قائمة **Select Your Product Family (تحديد فئة المنتج)**.
6. حدد العلامة التجارية للمنتج في قائمة **Select Your Product Line (تحديد خط المنتجات)**.
7. حدد رقم طراز المنتج في قائمة **Select Your Product Model (تحديد طراز المنتج)**.
8.  **ملاحظة:** إذا كنت قد حددت طرازًا مختلفًا وتريد البدء من جديد، فانقر فوق Start Over (البدء مجددًا) في الجانب العلوي الأيسر من القائمة.
8. انقر فوق **Confirm (تأكيد)**.
9. تظهر قائمة بالنتائج على الشاشة. انقر فوق **BIOS (نظام الإدخال والإخراج الأساسي)**.
01. انقر فوق **Download Now (تنزيل الآن)** لتنزيل أحدث ملف لنظام الإدخال والإخراج الأساسي (BIOS).
يظهر الإطار **File Download (تنزيل ملف)**.
11. انقر فوق **Save (حفظ)** لحفظ الملف على سطح المكتب لديك. وهذا يتم تنزيل الملف على سطح المكتب.
21. انقر فوق **Close (إغلاق)** إذا ظهر الإطار **Download Complete (تم التنزيل)**.
يظهر رمز الملف على سطح المكتب لديك ويحمل نفس عنوان ملف تحديث نظام الإدخال والإخراج الأساسي (BIOS) الذي تم تنزيله.
31. انقر نقرًا مزدوجًا فوق رمز الملف الموجود على سطح المكتب واتبع الإجراءات التي تظهر على الشاشة.

بطاقة داخلية مزودة بتقنية Bluetooth® اللاسلكية

دليل صيانة الطراز Dell™ من Inspiron™ 1470/1570

إزالة بطاقة Bluetooth

إعادة تركيب بطاقة Bluetooth

⚠ تحذير: قبل أن تبدأ في التعامل مع الأجزاء الداخلية للكمبيوتر، يرجى قراءة معلومات السلامة الواردة مع الكمبيوتر. للحصول على معلومات إضافية حول أفضل ممارسات السلامة، راجع الصفحة الرئيسية للتوافق مع الإشعاعات التنظيمية على العنوان www.dell.com/regulatory_compliance.

⚠ تنبيه: لا يجب إجراء أية إصلاحات على الكمبيوتر إلا بواسطة فني خدمة معتمد. فلا يغطي الضمان أي تلف ناتج عن أعمال صيانة غير معتمدة من قبل Dell™.

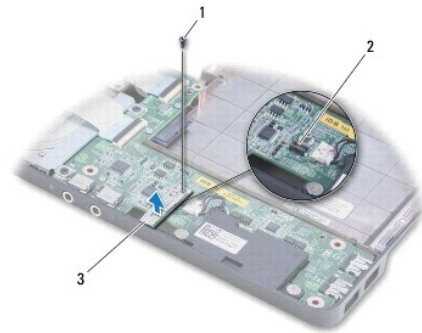
⚠ تنبيه: لتجنب تفريغ الشحنات الإلكترونية واستاتيكية، قم بعزل نفسك أرضياً باستخدام شريط معصم خاص بالعزل الأرضي أو لمس سطح معدني غير مطلي بشكل دوري.

⚠ تنبيه: للمساعدة على منع إتلاف لوحة النظام، قم بإزالة البطارية الرئيسية (انظر [فك البطارية](#)) قبل التعامل مع الأجزاء الداخلية للكمبيوتر.

إذا كنت قد طلبت شراء بطاقة مزودة بتقنية Bluetooth اللاسلكية مع الكمبيوتر الخاص بك، فستكون هذه البطاقة قد تم تركيبها بالفعل.

إزالة بطاقة Bluetooth

1. اتبع الإجراءات الواردة في [فصل أن تبدأ](#).
2. قم بإزالة البطارية (انظر [فك البطارية](#)).
3. قم بإزالة محرك الأقراص الضوئية (انظر [إزالة محرك الأقراص الضوئية](#)).
4. قم بإزالة غطاء الوحدة (انظر [إزالة غطاء الوحدة](#)).
5. قم بإزالة بطاقة Mini-Card (انظر [إزالة بطاقة Mini-Card](#)).
6. قم بإزالة غطاء زر الطاقة (انظر [إزالة غطاء زر الطاقة](#)).
7. قم بإزالة لوحة المفاتيح (انظر [إزالة لوحة المفاتيح](#)).
8. قم بإزالة مسند راحة اليد (انظر [إزالة مسند راحة اليد](#)).
9. قم بفك المسامير اللولبي من بطاقة Bluetooth.
01. ارفع بطاقة Bluetooth لفصلها عن لوحة USB/الصوت.



1	مسمار لولبي	2	موصل موجود على لوحة USB/الصوت
3	بطاقة Bluetooth		

إعادة تركيب بطاقة Bluetooth

1. قم بمحاذاة الموصل الموجود على بطاقة Bluetooth مع الموصل الموجود على لوحة USB/الصوت واضغط لأسفل لتوصيل بطاقة Bluetooth بلوحة USB/الصوت.
2. أعد تركيب المسمار اللولبي الذي يثبت بطاقة Bluetooth بلوحة USB/الصوت.
3. أعد تركيب مسند راحة اليد (انظر [إعادة تركيب مسند راحة اليد](#)).
4. أعد تركيب لوحة المفاتيح (انظر [إعادة تركيب لوحة المفاتيح](#)).
5. أعد تركيب غطاء زر الطاقة (انظر [إعادة تركيب غطاء زر الطاقة](#)).
6. أعد تركيب بطاقة Mini-Card (انظر [استبدال بطاقة Mini-Card](#)).
7. أعد تركيب غطاء الوحدة (انظر [إعادة تركيب غطاء الوحدة](#)).
8. أعد تركيب محرك الأقراص الضوئية (انظر [إعادة تركيب محرك الأقراص الضوئية](#)).
9. أعد تركيب البطارية (انظر [إعادة تركيب البطارية](#)).

الكاميرا

دليل صيانة الطراز **Inspiron™ 1470/1570** من Dell™

[إزالة الكاميرا](#)

[إعادة تركيب الكاميرا](#)

تحذير: قبل أن تبدأ في التعامل مع الأجزاء الداخلية للكمبيوتر، يرجى قراءة معلومات السلامة الواردة مع الكمبيوتر. للحصول على معلومات إضافية حول أفضل ممارسات السلامة، راجع الصفحة الرئيسية للتوافق مع الإشعاعات التنظيمية على العنوان www.dell.com/regulatory_compliance.

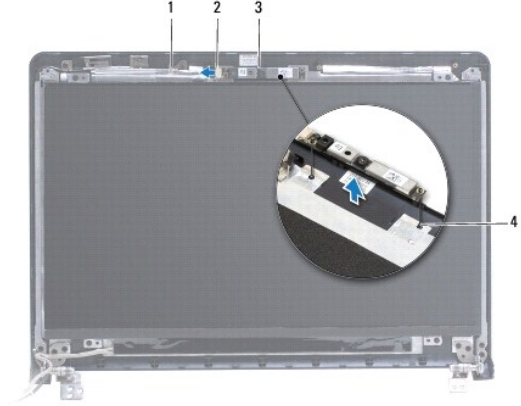
تنبيه: لا يجب إجراء أية إصلاحات على الكمبيوتر إلا بواسطة فني خدمة معتمد. فلا يغطي الضمان أي تلف ناتج عن أعمال صيانة غير معتمدة من قبل Dell™.

تنبيه: لتجنب تفريغ شحنة إلكتروستاتيكية، قم بتأريض نفسك عن طريق استخدام عصابة المعصم الخاصة بالتأريض أو لمس سطح معنوي غير مغطي (مثل موصل موجود على الجزء الخلفي لجهاز الكمبيوتر) بشكل دوري.

تنبيه: للمساعدة على منع إتلاف لوحة النظام، قم بإزالة البطارية الرئيسية (انظر [فك البطارية](#)) قبل التعامل مع الأجزاء الداخلية للكمبيوتر.

إزالة الكاميرا

1. اتبع الإجراءات الواردة في [فصل أن تبدأ](#).
2. قم بإزالة البطارية (انظر [فك البطارية](#)).
3. قم بإزالة مجموعة الشاشة (انظر [إزالة مجموعة الشاشة](#)).
4. قم بإزالة إطار الشاشة (انظر [إزالة إطار الشاشة](#)).
5. افصل كابل الكاميرا عن وحدة الكاميرا.
6. اسحب وحدة الكاميرا لأعلى لفصلها عن غطاء الشاشة.



1	كابل الكاميرا	2	موصل كابل الكاميرا
3	وحدة الكاميرا	4	أصدة المحاذة (2)

إعادة تركيب الكاميرا

1. قم بمحاذاة وحدة الكاميرا باستخدام أصدة المحاذة الموجودة على غطاء الشاشة.
2. قم بتوصيل كابل الكاميرا بوحدة الكاميرا.
3. أعد تركيب إطار الشاشة (انظر [إعادة تركيب إطار الشاشة](#)).
4. أعد تركيب مجموعة الشاشة (انظر [إعادة تركيب مجموعة الشاشة](#)).

البطارية الخلوية المصغرة

دليل صيانة الطراز Dell™ Inspiron™ 1470/1570 من Dell™

● إزالة البطارية الخلوية المصغرة

● إعادة تركيب البطارية الخلوية المصغرة

⚠ تحذير: قبل أن تبدأ في التعامل مع الأجزاء الداخلية للكمبيوتر، يرجى قراءة معلومات السلامة الواردة مع الكمبيوتر. للحصول على معلومات إضافية حول أفضل ممارسات السلامة، راجع الصفحة الرئيسية للتوافق مع الإشعاعات التنظيمية على العنوان www.dell.com/regulatory_compliance.

⚠ تنبيه: لا يجب إجراء أية إصلاحات على الكمبيوتر إلا بواسطة فني خدمة معتمد. فلا يغطي الضمان أي تلف ناتج عن أعمال صيانة غير معتمدة من قبل Dell™.

⚠ تنبيه: لتجنب تفريغ الشحنات الإلكترونية واستتباتية، قم بعزل نفسك أرضياً باستخدام شريط معصم خاص بالعزل الأرضي أو لمس سطح معدني غير مطلي بشكل دوري.

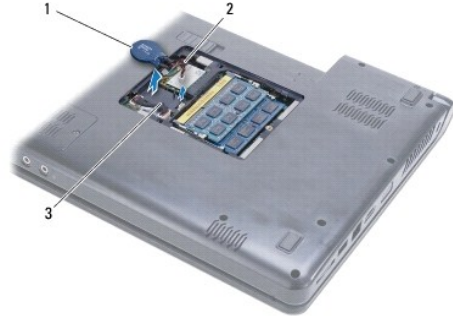
⚠ تنبيه: للمساعدة على منع إتلاف لوحة النظام، قم بإزالة البطارية الرئيسية (انظر [هنا البطارية](#)) قبل التعامل مع الأجزاء الداخلية للكمبيوتر.

إزالة البطارية الخلوية المصغرة

1. اتبع الإجراءات الواردة في [قبل أن تبدأ](#).

2. قم بإزالة غطاء الوحدة (انظر [إزالة غطاء الوحدة](#)).

3. افصل كابل البطارية الخلوية المصغرة ثم قم بإزالة البطارية الخلوية الصغيرة.



1	بطارية خلوية مصغرة	2	كابل بطارية خلوية مصغرة
3	الغطاء (2)		

إعادة تركيب البطارية الخلوية المصغرة

1. قم بتوصيل كابل البطارية الخلوية الصغيرة بالموصل الموجود على لوحة النظام.

2. ضع البطارية الخلوية الصغيرة بين اللصتين الموجودين على الجزء السفلي من الكمبيوتر.

3. أعد تركيب غطاء الوحدة (انظر [إعادة تركيب غطاء الوحدة](#)).

4. أعد تركيب البطارية (انظر [إعادة تركيب البطارية](#)).

وحدة امتصاص حرارة المعالج

دليل صيانة الطراز Dell™ Inspiron™ 1470/1570 من Dell™

● إزالة وحدة امتصاص حرارة المعالج

● إعادة تركيب وحدة امتصاص حرارة المعالج

⚠ تحذير: قبل أن تبدأ في التعامل مع الأجزاء الداخلية للكمبيوتر، يرجى قراءة معلومات السلامة الواردة مع الكمبيوتر. للحصول على معلومات إضافية حول أفضل ممارسات السلامة، راجع الصفحة الرئيسية للتوافق مع الإشعارات التنظيمية على العنوان www.dell.com/regulatory_compliance.

⚠ تحذير: إذا قمت بإزالة وحدة امتصاص حرارة المعالج من الكمبيوتر عندما تكون ساخنة، فلا تلمس غلافها المعني.

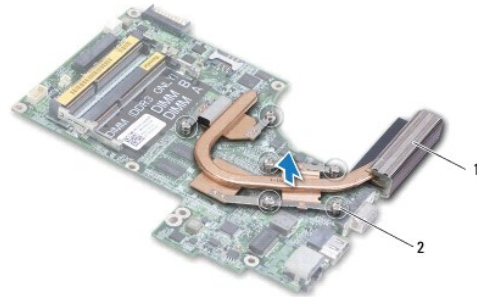
⚠ تنبيه: لا يجب إجراء أية إصلاحات على الكمبيوتر إلا بواسطة فني خدمة معتمد. فلا يغطي الضمان أي تلف ناتج عن أعمال صيانة غير معتمدة من قبل Dell™.

⚠ تنبيه: لتجنب تفريغ الشحنات الإلكترونية، قم بعزل نفسك أرضياً باستخدام شريط معصم خاص بالعزل الأرضي أو لمس سطح معدني غير مطلي (مثل اللوحة الخلفية) على الكمبيوتر بشكل دوري.

⚠ تنبيه: للمساعدة على منع إتلاف لوحة النظام، قم بإزالة البطارية الرئيسية (انظر [فك البطارية](#)) قبل التعامل مع الأجزاء الداخلية للكمبيوتر.

إزالة وحدة امتصاص حرارة المعالج

1. اتبع الإجراءات الواردة في [قبل أن تبدأ](#).
2. قم بإزالة البطارية (انظر [فك البطارية](#)).
3. قم بإزالة لوحة النظام (انظر [إزالة لوحة النظام](#)) واقبها.
4. بتتابع ترتيب تسلسلي (محدد على وحدة امتصاص حرارة المعالج)، قم بفك مسامير التثبيت اللولبية الستة التي تثبت وحدة امتصاص حرارة المعالج بلوحة النظام.



1	وحدة امتصاص حرارة المعالج	2	مسامير التثبيت اللولبية (6)
---	---------------------------	---	-----------------------------

5. ارفع وحدة امتصاص حرارة المعالج خارج لوحة النظام.

إعادة تركيب وحدة امتصاص حرارة المعالج

⚠ ملاحظة: يمكن إعادة استخدام اللوحة الحرارية الأصلية إذا تمت إعادة تركيب المعالج ووحدة امتصاص الحرارة الأصليين معاً. أما في حالة استبدال المعالج أو وحدة امتصاص الحرارة، فاستخدم اللوحة الحرارية المتوفرة مع المجموعة لضمان التوصيل الحراري.

⚠ ملاحظة: يقوم هذا الإجراء على افتراض أنك قد قمت بالفعل بإزالة وحدة امتصاص حرارة المعالج وأنت مستعد لاستبدالها.

1. قم بمحاذاة مسامير التثبيت اللولبية الستة الموجودة على وحدة امتصاص حرارة المعالج مع لوحة النظام، ثم قم بإحكام ربط المسامير اللولبية بترتيب تنازلي.
2. أعد تركيب لوحة النظام (انظر [إعادة تركيب لوحة النظام](#)).
3. أعد تركيب البطارية (انظر [إعادة تركيب البطارية](#)).

لوحة قارئ البطاقات

دليل صيانة الطراز Dell™ من Inspiron™ 1470/1570

● إزالة لوحة قارئ البطاقات

● استبدال لوحة قارئ البطاقات

⚠ تحذير: قبل أن تبدأ في التعامل مع الأجزاء الداخلية للكمبيوتر، يرجى قراءة معلومات السلامة الواردة مع الكمبيوتر. للحصول على معلومات إضافية حول أفضل ممارسات السلامة، راجع الصفحة الرئيسية للتوافق مع الإشعارات التنظيمية على العنوان www.dell.com/regulatory_compliance.

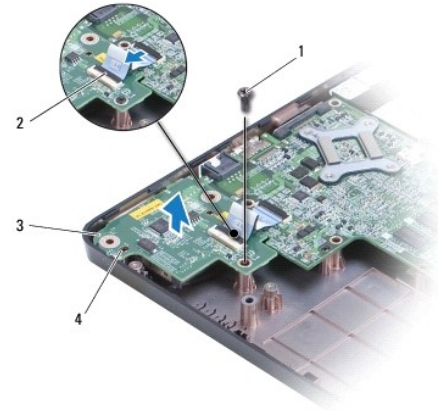
△ تنبيه: لا يجب إجراء أية إصلاحات على الكمبيوتر إلا بواسطة فني خدمة معتمد. فلا يغطي الضمان أي تلف ناتج عن أعمال صيانة غير معتمدة من قبل Dell™.

△ تنبيه: لتجنب تفريغ الشحنات الإلكترونية واستاتيكية، قم بعزل نفسك أرضياً باستخدام شريط معصم خاص بالعزل الأرضي أو لمس سطح معدني غير مطلي بشكل دوري.

△ تنبيه: للمساعدة على منع إتلاف لوحة النظام، قم بإزالة البطارية الرئيسية (انظر [فك البطارية](#)) قبل التعامل مع الأجزاء الداخلية للكمبيوتر.

إزالة لوحة قارئ البطاقات

1. اتبع الإجراءات الواردة في [قبل أن تبدأ](#).
2. قم بإزالة البطارية (انظر [فك البطارية](#)).
3. قم بإزالة محرك الأقراص الضوئية (انظر [إزالة محرك الأقراص الضوئية](#)).
4. قم بإزالة غطاء الوحدة (انظر [إزالة غطاء الوحدة](#)).
5. قم بإزالة بطاقة Mini-Card (انظر [إزالة بطاقة Mini-Card](#)).
6. قم بإزالة غطاء زر الطاقة (انظر [إزالة غطاء زر الطاقة](#)).
7. قم بإزالة لوحة المفاتيح (انظر [إزالة لوحة المفاتيح](#)).
8. قم بإزالة مسند راحة اليد (انظر [إزالة مسند راحة اليد](#)).
9. قم بإزالة محرك الأقراص الثابتة (انظر [إزالة محرك الأقراص الثابتة](#)).
01. قم بإزالة مكبر الصوت الأيسر (انظر [إزالة مكبرات الصوت](#)).
11. افصل كابل قارئ البطاقات من الموصل الموجود على لوحة النظام.
21. قم بفك المسامير اللولبية التي يثبت لوحة قارئ البطاقات بالجزء السفلي من الكمبيوتر.
31. ارفع لوحة قارئ البطاقات خارج الجزء السفلي من الكمبيوتر.



استبدال لوحة قارئ البطاقات

1. قم بمحاذاة لوحة قارئ البطاقات باستخدام أعدة المحاذاة الموجودة على الجزء السفلي من الكمبيوتر.
2. أعد تركيب المسنار اللولبي الذي يثبت لوحة قارئ البطاقات بالجزء السفلي من الكمبيوتر.
3. قم بتوصيل كابل قارئ البطاقات بالموصل الموجود على لوحة النظام.
4. أعد تركيب مكبر الصوت الأيسر (انظر [إعادة تركيب مكبرات الصوت](#)).
5. أعد تركيب محرك الأقراص الثابتة (انظر [استبدال محرك الأقراص الثابتة](#)).
6. أعد تركيب مسند راحة اليد (انظر [إعادة تركيب مسند راحة اليد](#)).
7. أعد تركيب لوحة المفاتيح (انظر [إعادة تركيب لوحة المفاتيح](#)).
8. أعد تركيب غطاء زر الطاقة (انظر [إعادة تركيب غطاء زر الطاقة](#)).
9. أعد تركيب بطاقة Mini-Card (انظر [استبدال بطاقة Mini-Card](#)).
01. أعد تركيب غطاء الوحدة (انظر [إعادة تركيب غطاء الوحدة](#)).
11. أعد تركيب محرك الأقراص الضوئية (انظر [إعادة تركيب محرك الأقراص الضوئية](#)).
21. أعد تركيب البطارية (انظر [إعادة تركيب البطارية](#)).

الشاشة

دليل صيانة الطراز Dell™ من Inspiron™ 1470/1570

مجموعة الشاشة

إطار الشاشة

لوحة الشاشة والكليل

⚠ تحذير: قبل أن تبدأ في التعامل مع الأجزاء الداخلية للكمبيوتر، يرجى قراءة معلومات السلامة الواردة مع الكمبيوتر. للحصول على معلومات إضافية حول أفضل ممارسات السلامة، راجع الصفحة الرئيسية للتوافق مع الإشعارات التنظيمية على العنوان www.dell.com/regulatory_compliance.

⚠ تنبيه: لا يجب إجراء أية إصلاحات على الكمبيوتر إلا بواسطة فني خدمة معتمد. فلا يغطي الضمان أي تلف ناتج عن أعمال صيانة غير معتمدة من قبل Dell™.

⚠ تنبيه: لتجنب تفريغ الشحنات الإلكترونية، قم بعزل نفسك أرضياً باستخدام شريط معصم خاص بالعزل الأرضي أو لمس سطح معدني غير مغطى بشكل دوري.

⚠ تنبيه: للمساعدة على منع إتلاف لوحة النظام، قم بإزالة البطارية الرئيسية (انظر [فك البطارية](#)) قبل التعامل مع الأجزاء الداخلية للكمبيوتر.

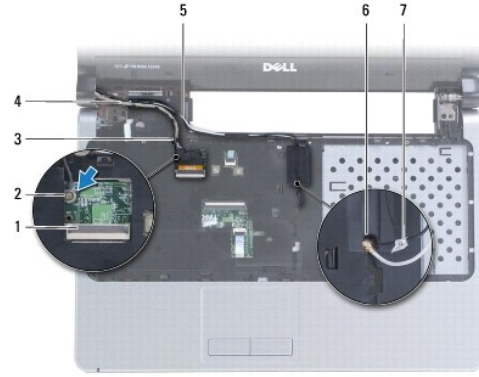
مجموعة الشاشة

إزالة مجموعة الشاشة

1. اتبع الإجراءات الواردة في [قبل أن تبدأ](#).
2. قم بإزالة البطارية (انظر [فك البطارية](#)).
3. قم بإزالة غطاء الوحدة (انظر [إزالة غطاء الوحدة](#)).
4. افصل كبلات الهوائي عن بطاقة Mini-Card (انظر [إزالة بطاقة Mini-Card](#)).
5. قم بفك المسامير التوليبين الموجودين بالجزء السفلي من الكمبيوتر، واللذين يثبتان مجموعة الشاشة بالجزء السفلي من الكمبيوتر.



6. قم بإزالة غطاء زر الطاقة (انظر [إزالة غطاء زر الطاقة](#)).
7. قم بإزالة لوحة المفاتيح (انظر [إزالة لوحة المفاتيح](#)).
8. افصل كابل الشاشة وقم بفك المسامير التوليبية من لوحة النظام.
9. اسحب كبلات هوائي بطاقة Mini-Card لأعلى خلال الفتحة الموجودة في الجزء السفلي من الكمبيوتر.
01. لاحظ اتجاه جميع الكابلات ثم قم بإزالتها من مسارات التوجيه الخاصة بها.



1	موصل كابل الشاشة	2	مسمار لولبي
3	مسارات توجيه كابل الشاشة	4	كابل الشاشة
5	مسارات توجيه كابلات هوائي بطاقة Mini-Card	6	فتحة بالجزء السفلي من الكمبيوتر
7	كابلات هوائي بطاقة Mini-Card		

11. أمسك الشاشة أثناء فك المسمار اللولبية الثلاثة التي تثبت مجموعة الشاشة بالجزء السفلي من الكمبيوتر.

21. ارفع مجموعة الشاشة وقم بإزالتها من الجزء السفلي من الكمبيوتر.



1	مسمار لولبية (3)	2	مجموعة الشاشة
3	أعداء المحاذة (2)		

إعادة تركيب مجموعة الشاشة

1. باستخدام أعداء المحاذة، ضع مجموعة الشاشة في مكانها وأعد تركيب المسمار اللولبية الثلاثة التي تثبت مجموعة الشاشة بالجزء السفلي من الكمبيوتر.

2. قم بتوجيه كابلات هوائي بطاقة Mini-Card وكابل الشاشة خلال مسارات التوجيه الخاصة بها.

3. قم بتوجيه كابلات الهوائي خلال الفتحة الموجودة بالجزء السفلي من الكمبيوتر.

4. أعد تركيب المسمار اللولبي وقم بتوصيل كابل الشاشة.

5. أعد تركيب لوحة المفاتيح (انظر إعادة تركيب لوحة المفاتيح).

6. أعد تركيب غطاء زر الطاقة (انظر إعادة تركيب غطاء زر الطاقة).

7. أعد تركيب المسمارين اللولبيين بالجزء السفلي من الكمبيوتر.

8. قم بتوصيل كابلات الهوائي ببطاقة Mini-Card (انظر [استبدال بطاقة Mini-Card](#)).

9. أعد تركيب غطاء الوحدة (انظر [إعادة تركيب غطاء الوحدة](#)).

01. أعد تركيب البطارية (انظر [إعادة تركيب البطارية](#)).

إطار الشاشة

إزالة إطار الشاشة

⚠ **تنبيه:** اطمئن أن إطار الشاشة ضعيف للغاية. لذا، من حذرًا عند إزالة هذا الإطار حتى لا تتلفه.

1. قم بإزالة مجموعة الشاشة (انظر [إزالة مجموعة الشاشة](#)).

2. ارفع الحافة الداخلية من إطار الشاشة بحذر لأعلى باستخدام أطراف أصابعك، ابتداءً بالجزء السفلي من إطار الشاشة وقم بتحريكه عكس اتجاه عقارب الساعة حول الشاشة.

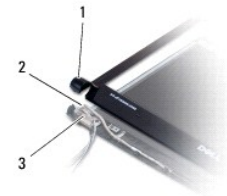


1	إطار الشاشة
---	-------------

3. قم بإزالة إطار الشاشة.

إعادة تركيب إطار الشاشة

1. ضع الجزء المنحني من إطار الشاشة فوق المفصلات ثم قم بتمرير الكابلات خلال المفصلة اليسرى.



1	الجزء المنحني من إطار الشاشة	2	الكابلات
3	المفصلة اليسرى		

2. قم بمحاذاة إطار الشاشة فوق لوحة الشاشة ودفعه برفق حتى يستقر في موضعه.

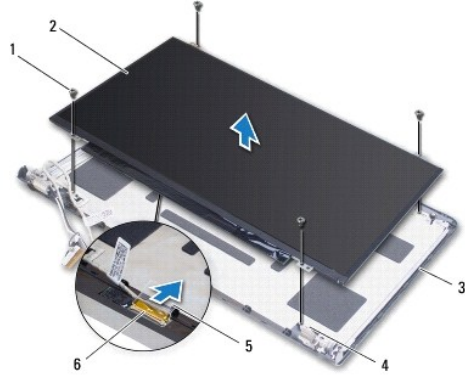
3. أعد تركيب مجموعة الشاشة (انظر [إعادة تركيب مجموعة الشاشة](#)).

4. أعد تركيب البطارية (انظر [إعادة تركيب البطارية](#)).

لوحة الشاشة والكابل

إزالة لوحة الشاشة والكابل

1. قم بإزالة مجموعة الشاشة (انظر [إزالة مجموعة الشاشة](#)).
2. قم بإزالة إطار الشاشة (انظر [إزالة إطار الشاشة](#)).
3. قم بفتح مسامير التثبيت اللولبية الأربعة التي تثبت لوحة الشاشة بغطائها، ثم ارفع لوحة الشاشة بشكل مائل للوصول إلى كابل الشاشة.
4. اجذب لسان السحب الشفاف لأعلى لفصل كابل الشاشة عن لوحة الشاشة.
5. قم بإزالة لوحة الشاشة.



1	مسامير لولبية (4)	2	لوحة الشاشة
3	غطاء الشاشة	4	أصدة المحلأة (4)
5	لسان السحب الشفاف	6	كابل الشاشة

إعادة تركيب لوحة الشاشة والكابل

1. قم بتوصيل كابل الشاشة بلوحة الشاشة.
2. قم بمحلأة لوحة الشاشة باستخدام أصدة المحلأة الموجودة على غطاء الشاشة.
3. أعد تركيب المسامير اللولبية الأربعة التي تثبت لوحة الشاشة بغطائها.
4. أعد تركيب إطار الشاشة (انظر [إعادة تركيب إطار الشاشة](#)).
5. أعد تركيب مجموعة الشاشة (انظر [إعادة تركيب مجموعة الشاشة](#)).
6. أعد تركيب البطارية (انظر [إعادة تركيب البطارية](#)).

المروحة

دليل صيانة الطراز Dell™ من Inspiron™ 1470/1570

[إزالة المروحة](#)

[استبدال المروحة](#)

⚠ تحذير: قبل أن تبدأ في التعامل مع الأجزاء الداخلية للكمبيوتر، يرجى قراءة معلومات السلامة الواردة مع الكمبيوتر. للحصول على معلومات إضافية حول أفضل ممارسات السلامة، راجع الصفحة الرئيسية للتوافق مع الإشعارات التنظيمية على العنوان www.dell.com/regulatory_compliance.

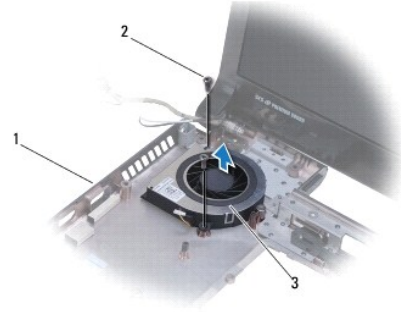
⚠ تنبيه: لا يجب إجراء أية إصلاحات على الكمبيوتر إلا بواسطة فني خدمة معتمد. فلا يغطي الضمان أي تلف ناتج عن أعمال صيانة غير معتمدة من قبل Dell™.

⚠ تنبيه: لتجنب تفريغ الشحنات الإلكترونية، قم بعزل نفسك أرضياً باستخدام شريط معصم خاص بالعزل الأرضي أو لمس سطح معدني غير مطلي بشكل دوري.

⚠ تنبيه: للمساعدة على منع إتلاف لوحة النظام، قم بإزالة البطارية الرئيسية (انظر [فك البطارية](#)) قبل التعامل مع الأجزاء الداخلية للكمبيوتر.

إزالة المروحة

1. اتبع الإجراءات الواردة في [فصل أن تبدأ](#).
2. قم بإزالة البطارية (انظر [فك البطارية](#)).
3. قم بإزالة لوحة النظام (انظر [إزالة لوحة النظام](#)). لا يلزم إزالة وحدة امتصاص حرارة المعالج من لوحة النظام.
4. قم بإزالة المسمارين اللولبيين اللذين يثبتان المروحة بالجزء السفلي من الكمبيوتر.



1	الجزء السفلي من الكمبيوتر	2	مسمارين لولبيين (2)
3	مروحة		

استبدال المروحة

1. ضع المروحة على الجزء السفلي من الكمبيوتر.
2. أعد تركيب المسمارين اللولبيين اللذين يثبتان المروحة بالجزء السفلي من الكمبيوتر.
3. أعد تركيب لوحة النظام (انظر [إعادة تركيب لوحة النظام](#)).
4. أعد تركيب البطارية (انظر [إعادة تركيب البطارية](#)).

محرك الأقراص الثابتة

دليل صيانة الطراز Dell™ Inspiron™ 1470/1570 من Dell™

إزالة محرك الأقراص الثابتة

استبدال محرك الأقراص الثابتة

⚠ تحذير: قبل أن تبدأ في التعامل مع الأجزاء الداخلية للكمبيوتر، يرجى قراءة معلومات السلامة الواردة مع الكمبيوتر. للحصول على معلومات إضافية حول أفضل ممارسات السلامة، راجع الصفحة الرئيسية للتوافق مع الإشعارات التنظيمية على العنوان www.dell.com/regulatory_compliance.

⚠ تحذير: إذا قمت بإزالة محرك الأقراص الثابتة من الكمبيوتر عندما يكون هذا المحرك ساخنًا، فلا تلمس حاويته المعدنية.

⚠ تنبيه: لا يجب إجراء أية إصلاحات على الكمبيوتر إلا بواسطة فني خدمة معتمد. فلا يغطي الضمان أي تلف ناتج عن أعمال صيانة غير معتمدة من قبل Dell.

⚠ تنبيه: لتفادي فقدان البيانات، قم بإيقاف تشغيل الكمبيوتر (انظر [إغلاق الكمبيوتر](#)) قبل إزالة محرك الأقراص الثابتة. لا تقم بإزالة محرك الأقراص الثابتة عندما يكون الكمبيوتر "في حالة التشغيل" أو في حالة "السكون".

⚠ تنبيه: للمساعدة على منع إتلاف لوحة النظام، قم بإزالة البطارية الرئيسية (انظر [فك البطارية](#)) قبل التعامل مع الأجزاء الداخلية للكمبيوتر.

⚠ تنبيه: في حالة عدم وجود محرك الأقراص الثابتة في الكمبيوتر، عليك بتخزينه في غلاف واقٍ مضاد للكهرباء الإستاتيكية (انظر "الحماية من تفريغ شحنات الكهرباء الإستاتيكية" في إرشادات السلامة الواردة مع الكمبيوتر الذي بحوزتك).

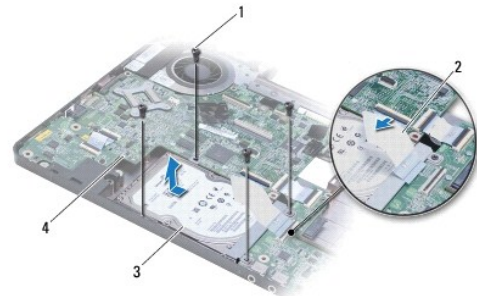
⚠ تنبيه: تكون محركات الأقراص الثابتة قابلة للكسر بشدة. لذا، فالزم الحذر عند التعامل مع محرك الأقراص الثابتة.

🔍 ملاحظة: لا تضمن Dell توافق محركات الأقراص الثابتة ولا تقدم الدعم لها إذا تم شراؤها من مصادر أخرى بخلاف Dell.

🔍 ملاحظة: إذا كنت تقوم بتركيب محرك أقراص ثابتة من مصدر آخر بخلاف Dell، فستحتاج إلى تثبيت نظام تشغيل وبرامج تشغيل وأدوات مساعدة على محرك الأقراص الثابتة الجديد هذا (انظر [Dell|Support](#)).

إزالة محرك الأقراص الثابتة

1. اتبع الإجراءات الواردة في [قبل أن تبدأ](#).
2. قم بإزالة البطارية (انظر [فك البطارية](#)).
3. قم بإزالة محرك الأقراص الضوئية (انظر [إزالة محرك الأقراص الضوئية](#)).
4. قم بإزالة غطاء الوحدة (انظر [إزالة غطاء الوحدة](#)).
5. قم بإزالة بطاقة Mini-Card (انظر [إزالة بطاقة Mini-Card](#)).
6. قم بإزالة غطاء زر الطاقة (انظر [إزالة غطاء زر الطاقة](#)).
7. قم بإزالة لوحة المفاتيح (انظر [إزالة لوحة المفاتيح](#)).
8. قم بإزالة مسند راحة اليد (انظر [إزالة مسند راحة اليد](#)).
9. افصل كابل USB/الصوت عن لوحة النظام.
10. قم بإزالة المسامير اللولبية الأربعة التي تثبت مجموعة محرك الأقراص الثابتة بالجزء السفلي من الكمبيوتر.
11. قم بتحريك مجموعة محرك الأقراص الثابتة وارفعها خارج الجزء السفلي من الكمبيوتر.



1	مسامير لولبية (4)	2	كابل USB/الصوت
3	مجموعة محرك الأقراص الثابتة	4	لوحة النظام

21. قم بتركيب المسامير اللولبية الأربعة التي تثبت محرك الأقراص الثابتة بالدعامة المخصصة له.

31. قم بإزالة محرك الأقراص الثابتة.



1	مسامير لولبية (4)	2	دعامة محرك الأقراص الثابتة
3	محرك الأقراص الثابتة		

استبدال محرك الأقراص الثابتة

1. أخرج محرك الأقراص الثابتة الجديد من عبوته.
احتفظ بالعبوة الأصلية لتخزين محرك الأقراص الثابتة أو شحنه.
2. ضع محرك الأقراص الثابتة في الدعامة المخصصة له وأعد تركيب المسامير اللولبية الأربعة التي تثبت دعامة محرك الأقراص الثابتة بالمحرك نفسه.
3. ادفع مجموعة محرك الأقراص الثابتة داخل الجزء السفلي من الكمبيوتر حتى تستقر في موضعها تمامًا.
4. أعد تركيب المسامير اللولبية الأربعة التي تثبت مجموعة محرك الأقراص الثابتة بالجزء السفلي من الكمبيوتر.
5. قم بتوصيل كابل USB/الصوت بلوحة USB/الصوت.
6. أعد تركيب مسند راحة اليد (انظر إعادة تركيب مسند راحة اليد).
7. أعد تركيب لوحة المفاتيح (انظر إعادة تركيب لوحة المفاتيح).
8. أعد تركيب غطاء زر الطاقة (انظر إعادة تركيب غطاء زر الطاقة).
9. أعد تركيب بطاقة Mini-Card (انظر استبدال بطاقة Mini-Card).
01. أعد تركيب غطاء الوحدة (انظر إعادة تركيب غطاء الوحدة).
11. أعد تركيب محرك الأقراص الضوئية (انظر إعادة تركيب محرك الأقراص الضوئية).
21. أعد تركيب البطارية (انظر إعادة تركيب البطارية).
31. قم بتثبيت نظام التشغيل للكمبيوتر حسب الحاجة. انظر "استعادة نظام التشغيل" في [Dell | Windows](#).
41. قم بتثبيت برامج التشغيل والأدوات المساعدة للكمبيوتر حسب الحاجة. لمزيد من المعلومات، انظر [Dell | Windows](#).

لوحة المفاتيح

دليل صيانة الطراز Dell™ من Inspiron™ 1470/1570

إزالة لوحة المفاتيح

إعادة تركيب لوحة المفاتيح

⚠ تحذير: قبل أن تبدأ في التعامل مع الأجزاء الداخلية للكمبيوتر، يرجى قراءة معلومات السلامة الواردة مع الكمبيوتر. للحصول على معلومات إضافية حول أفضل ممارسات السلامة، راجع الصفحة الرئيسية للتوافق مع الإشعارات التنظيمية على العنوان www.dell.com/regulatory_compliance.

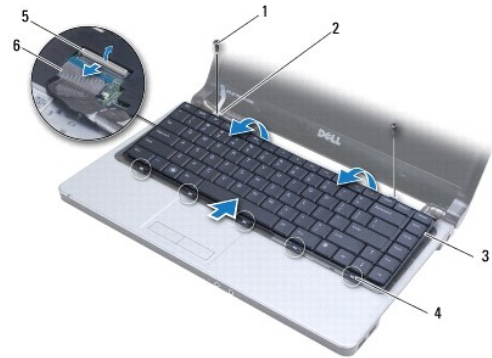
⚠ تنبيه: لا يجب إجراء أية إصلاحات على الكمبيوتر إلا بواسطة فني خدمة معتمد. فلا يغطي الضمان أي تلف ناتج عن أعمال صيانة غير معتمدة من قبل Dell™.

⚠ تنبيه: لتجنب تفريغ الشحنات الإلكترونية واستاتيكية، قم بعزل نفسك أرضياً باستخدام شريط معصم خاص بالعزل الأرضي أو لمس سطح معدني غير مطلي بشكل دوري.

⚠ تنبيه: للمساعدة على منع إتلاف لوحة النظام، قم بإزالة البطارية الرئيسية (انظر [فك البطارية](#)) قبل التعامل مع الأجزاء الداخلية للكمبيوتر.

إزالة لوحة المفاتيح

1. اتبع الإجراءات الواردة في [قبل أن تبدأ](#).
 2. قم بإزالة البطارية (انظر [فك البطارية](#)).
 3. قم بإزالة غطاء زر الطاقة (انظر [إزالة غطاء زر الطاقة](#)).
 4. قم بفك المسامير اللولبية اللذين يثبتان لوحة المفاتيح بمسند راحة اليد.
 5. استخدم الألسنة المعدنية الموجودة على طول حافة لوحة المفاتيح لرفعها لأعلى بشكل مائل، ثم ارفع ألسنة لوحة المفاتيح الموجودة على طول الجزء السفلي من لوحة المفاتيح خارج مسند راحة اليد.
- ⚠ تنبيه: إن أغطية المفاتيح هشة للغاية وقد تنفصل بسهولة وتستغرق وقتاً طويلاً لإعادة تركيبها. لذا كن حريصاً عند فك لوحة المفاتيح والتعامل معها.
- ⚠ تنبيه: التزم بالحدز الشديد عند إزالة لوحة المفاتيح والتعامل معها. فقد يتسبب عدم الالتزام بذلك في تعرض لوحة الشاشة للخدش.
6. ارفع مزلاج الموصل الموجود على كابل لوحة المفاتيح لفصله عن الموصل الموجود على لوحة النظام.
 7. ارفع لوحة المفاتيح عن مسند راحة اليد.



1	مسامير لولبية (2)	2	ألسنة معدنية (2)
3	لوحة المفاتيح	4	ألسنة لوحة المفاتيح (5)
5	مزلاج موجود على الموصل	6	كابل لوحة المفاتيح

إعادة تركيب لوحة المفاتيح

1. ادفع كابل لوحة المفاتيح داخل الموصل الموجود على لوحة النظام. اضغط لأسفل على مزلاج الموصل لإحكام تثبيت كابل لوحة المفاتيح بلوحة النظام.

2. ضع الألسنة الموجودة على طول الجزء السفلي من لوحة المفاتيح داخل مسند راحة اليد، ثم اخفض لوحة المفاتيح لتستقر في مكانها بإحكام.

3. أعد تركيب المسامير اللولبية اللذين يثبتان لوحة المفاتيح بمسند راحة اليد.

4. أعد تركيب غطاء زر الطاقة (انظر إعادة تركيب غطاء زر الطاقة).

5. أعد تركيب البطارية (انظر إعادة تركيب البطارية).

[رجوع إلى صفحة المحتويات](#)

وحدة (وحدات) الذاكرة

دليل صيانة الطراز Dell™ من Inspiron™ 1470/1570

● إزالة وحدة (وحدات) الذاكرة

● إعادة تركيب وحدة (وحدات) الذاكرة

⚠ تحذير: قبل أن تبدأ في التعامل مع الأجزاء الداخلية للكمبيوتر، يرجى قراءة معلومات السلامة الواردة مع الكمبيوتر. للحصول على معلومات إضافية حول أفضل ممارسات السلامة، راجع الصفحة الرئيسية للتوافق مع الإشعارات التنظيمية على العنوان www.dell.com/regulatory_compliance.

⚠ تنبيه: لا يجب إجراء أية إصلاحات على الكمبيوتر إلا بواسطة فني خدمة معتمد. فلا يغطي الضمان أي تلف ناتج عن أعمال صيانة غير معتمدة من قبل Dell™.

⚠ تنبيه: لتجنب تفريغ الشحنات الإلكترونية، قم بعزل نفسك أرضياً باستخدام شريط معصم خاص بالعزل الأرضي أو لمس سطح معدني غير مطلي (مكموصل موجود على الجزء الخلفي من الكمبيوتر) بشكل دوري.

⚠ تنبيه: للمساعدة على منع إتلاف لوحة النظام، قم بإزالة البطارية الرئيسية (انظر [هنا البطارية](#)) قبل التعامل مع الأجزاء الداخلية للكمبيوتر.

يمكنك زيادة سعة ذاكرة الكمبيوتر بتركيب وحدات ذاكرة أخرى على لوحة النظام. انظر "المواصفات الأساسية" في *إيد إيه إيه* و"المواصفات الشاملة" على موقع الويب support.dell.com/manuals للحصول على معلومات حول وحدات الذاكرة التي يدعمها الكمبيوتر الذي بحوزتك.

📌 ملاحظة: يغطي ضمان الكمبيوتر الخاص بك وحدات الذاكرة التي يتم شراؤها من Dell™.

يحتوي الكمبيوتر على مقبسي وحدة ذاكرة SODIMM يمكن للمستخدم الوصول إليهما، وهما DIMM A و DIMM B، واللذان يمكن الوصول إليهما من الجزء السفلي للكمبيوتر.

إزالة وحدة (وحدات) الذاكرة

1. اتبع الإجراءات الواردة في [قبل أن تبدأ](#).

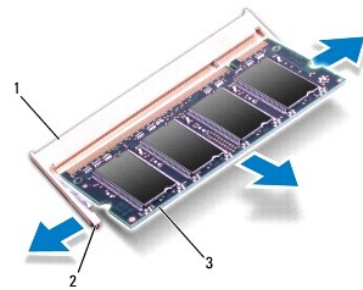
2. قم بإزالة البطارية (انظر [هنا البطارية](#)).

3. قم بإزالة غطاء الوحدة (انظر [إزالة غطاء الوحدة](#)).

⚠ تنبيه: لتفادي إتلاف موصل وحدة الذاكرة، يرجى عدم استخدام أية أدوات لفصل مشابك تثبيت وحدة الذاكرة.

4. استخدم أطراف أصابعك لفصل مشابك التثبيت الموجودة على كل طرف من أطراف موصل وحدة الذاكرة بحرص حتى تخرج الوحدة.

5. أخرج وحدة الذاكرة من الموصل الخاص بها.



1	موصل وحدة الذاكرة	2	مشابك التثبيت (2)
3	وحدة الذاكرة		

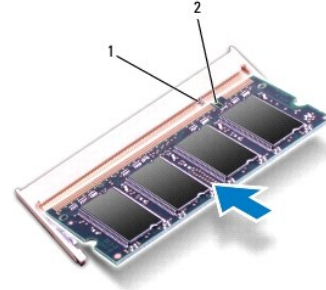
إعادة تركيب وحدة (وحدات) الذاكرة

⚠ تنبيه: إذا احتجت إلى تركيب وحدات ذاكرة في موصلين، فقم بتركيب وحدة ذاكرة في الموصل المميز بالعلامة "DIMM A" قبل تركيب وحدة ذاكرة في الموصل المميز بالعلامة "DIMM B".

1. قم بحذارة الفتح الموجودة في وحدة الذاكرة مع اللسان الموجود في موصل وحدة الذاكرة.

2. ادفع وحدة الذاكرة بقوة داخل الفتحة بزاوية 45 درجة واضغط عليها لأسفل حتى يصدر صوت للدلالة على استقرارها في موضعها بالحكام. إذا لم تسمع صوت استقرار وحدة الذاكرة في موضعها، فقم بإزالتها وإعادة تركيبها.

ملاحظة: إذا لم تكن وحدة الذاكرة قد تم تركيبها بطريقة صحيحة، فقد لا يبدأ تشغيل الكمبيوتر.



1	لسان	2	فتحة
---	------	---	------

3. أعد تركيب غطاء الوحدة (انظر إعادة تركيب غطاء الوحدة).

4. أعد تركيب البطارية (انظر إعادة تركيب البطارية). أعد تركيب مهبط التيار المتردد بالكمبيوتر الذي بحوزتك وبمأخذ تيار كهربائي.

5. قم بتشغيل الكمبيوتر.

أثناء بدء تشغيل الكمبيوتر، فإنه يكتشف وحدة الذاكرة ويقوم بتحديث معلومات تهيئة النظام تلقائياً.

للتأكد من سعة وحدة الذاكرة التي تم تركيبها في الكمبيوتر، انقر فوق [Help and Support \(التعليمات والدعم\)](#) ← [Dell System Information \(معلومات جهاز Dell\)](#).

[رجوع إلى صفحة المحتويات](#)

بطاقة Mini-Card اللاسلكية

دليل صيانة الطراز Dell™ Inspiron™ 1470/1570 من

- إزالة بطاقة Mini-Card
- استبدال بطاقة Mini-Card

⚠ تحذير: قبل أن تبدأ في التعامل مع الأجزاء الداخلية للكمبيوتر، يرجى قراءة معلومات السلامة الواردة مع الكمبيوتر. للحصول على معلومات إضافية حول أفضل ممارسات السلامة، راجع الصفحة الرئيسية للتوافق مع الإشعارات التنظيمية على العنوان www.dell.com/regulatory_compliance.

⚠ تنبيه: لا يجب إجراء إصلاحات على الكمبيوتر إلا بواسطة فني خدمة معتمد. فلا يغطي الضمان أي تلف ناتج عن أعمال صيانة غير معتمدة من قبل Dell™.

⚠ تنبيه: لتجنب تفريغ الشحنات الإلكترونية واستاتيكية، قم بعزل نفسك أرضياً باستخدام شريط معصم خاص بالعزل الأرضي أو لمس سطح معدني غير مطلي بشكل دوري.

⚠ تنبيه: للمساعدة على منع إتلاف لوحة النظام، قم بإزالة البطارية الرئيسية (انظر [فك البطارية](#)) قبل التعامل مع الأجزاء الداخلية للكمبيوتر.

⚠ تنبيه: في حالة عدم وجود بطاقة Mini-Card داخل الكمبيوتر، احتفظ بها داخل عبوة واقية مضادة للكهرباء الاستاتيكية (انظر "الحماية من تفريغ شحنات الكهرباء الاستاتيكية" ضمن إرشادات السلامة الواردة مع الكمبيوتر الذي بحوزتك).

📌 ملاحظة: لا تضمن Dell توافق بطاقات Mini-Card ولا تقدم الدعم لها إذا كانت من مصادر أخرى بخلاف Dell.

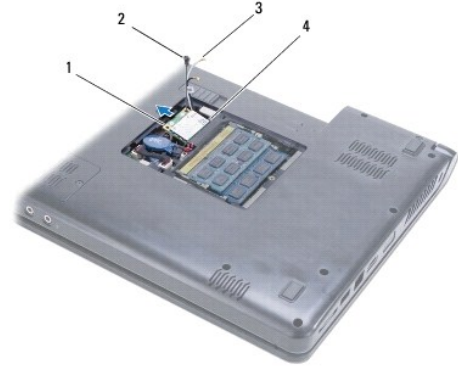
📌 ملاحظة: بناءً على مواصفات الكمبيوتر وقت بيعه، فقد تأتي فتحة بطاقة Mini-Card وقد تم تركيب هذه البطاقة فيها وربما لا تكون كذلك.

إذا كنت قد طلبت شراء بطاقة Mini-Card لاسلكية مع الكمبيوتر، فستكون هذه البطاقة قد تم تركيبها بالفعل.

يدعم الكمبيوتر الذي بحوزتك فتحة بطاقة Mini-Card واحدة متوسطة الحجم للشبكة المحلية اللاسلكية (WLAN).

إزالة بطاقة Mini-Card

1. اتبع الإجراءات الواردة في [قبل أن تبدأ](#).
2. قم بإزالة البطارية (انظر [فك البطارية](#)).
3. قم بإزالة غطاء الوحدة (انظر [إزالة غطاء الوحدة](#)).
4. افصل كابلات الهوائي عن بطاقة Mini-Card.



1	بطاقة Mini-Card	2	مسمار لولبي
3	موصلات كابلات الهوائي (2)	4	موصل لوحة النظام

5. قم بفك مسمار التثبيت اللولبي الذي يثبت بطاقة Mini-Card بلوحة النظام.

6. قم بإزالة بطاقة Mini-Card من موصل لوحة النظام.

استبدال بطاقة Mini-Card

1. أخرج بطاقة Mini-Card الجديدة من عبوتها.

⚠ **تنبيه:** اضغط بقوة وبشكل مستو لدفع البطاقة حتى تستقر في موضعها بإحكام. إذا بالغت في استخدام القوة، فقد تتسبب في إتلاف الموصل.

⚠ **تنبيه:** يتم تمييز الموصلات بوضوح بما يضمن تركيبها بشكل صحيح. إذا شعرت بمقاومة، فافحص الموصلات الموجودة على البطاقة وتلك الموجودة بلوحة النظام وأعد محاذاة البطاقة.

⚠ **تنبيه:** لتفادي إتلاف بطاقة Mini-Card، لا تقم مطلقًا بوضع الكابلات أسفل هذه البطاقة.

2. أدخل بطاقة Mini-Card في موصل لوحة النظام براوية 4 5، درجة بحيث يكون الملصق الموجود على البطاقة متجهًا لأعلى.

3. أعد تركيب المسامير اللولبي الذي يثبت بطاقة Mini-Card بلوحة النظام.

4. عليك بتوصيل كابلات الهوائي ببطاقة Mini-Card كما يلي:

1. قم بتوصيل الكابل الأبيض بالموصل المميز بالمثلث الأبيض.

2. قم بتوصيل الكابل الأسود بالموصل المميز بالمثلث الأسود.

5. أعد تركيب غطاء الوحدة (انظر [إعادة تركيب غطاء الوحدة](#)).

6. أعد تركيب البطارية (انظر [إعادة تركيب البطارية](#)).

7. قم بتثبيت برامج التشغيل والأدوات المساعدة للكمبيوتر حسب الحاجة. لمزيد من المعلومات، انظر [Dell | Drivers](#).

ملاحظة: إذا كنت تقوم بتركيب بطاقة اتصال من مصدر آخر بخلاف Dell، فيتعين عليك تثبيت برامج التشغيل والأدوات المساعدة المناسبة لهذه البطاقة. للحصول على مزيد من المعلومات العامة الخاصة ببرامج التشغيل، انظر [Dell | Drivers](#).

[رجوع إلى صفحة المحتويات](#)

محرك الأقراص الضوئية

دليل صيانة الطراز Dell™ من Inspiron™ 1470/1570

● إزالة محرك الأقراص الضوئية

● إعادة تركيب محرك الأقراص الضوئية

⚠ تحذير: قبل أن تبدأ في التعامل مع الأجزاء الداخلية للكمبيوتر، يرجى قراءة معلومات السلامة الواردة مع الكمبيوتر. للحصول على معلومات إضافية حول أفضل ممارسات السلامة، راجع الصفحة الرئيسية للتوافق مع الإشعارات التنظيمية على العنوان www.dell.com/regulatory_compliance.

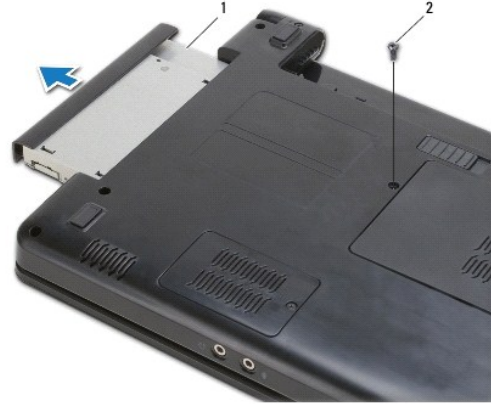
⚠ تنبيه: لا يجب إجراء أية إصلاحات على الكمبيوتر إلا بواسطة فني خدمة معتمد. فلا يغطي الضمان أي تلف ناتج عن أعمال صيانة غير معتمدة من قبل Dell™.

⚠ تنبيه: لتجنب تفريغ الشحنات الإلكترونية، قم بعزل نفسك أرضياً باستخدام شريط معصم خاص بالعزل الأرضي أو لمس سطح معدني غير مطلي (مثل اللوحة الخلفية) على الكمبيوتر بشكل دوري.

⚠ تنبيه: للمساعدة على منع إتلاف لوحة النظام، قم بإزالة البطارية الرئيسية (انظر [فك البطارية](#)) قبل التعامل مع الأجزاء الداخلية للكمبيوتر.

إزالة محرك الأقراص الضوئية

1. اتبع الإجراءات الواردة في [فصل أن تبدأ](#).
2. قم بإزالة البطارية (انظر [فك البطارية](#)).
3. قم بفك المسمار اللولبي الذي يثبت محرك الأقراص الضوئية بالجزء السفلي من الكمبيوتر.
4. أخرج محرك الأقراص الضوئية من الحاوية المخصصة له.



1	محرك الأقراص الضوئية	2	مسمار لولبي
---	----------------------	---	-------------

إعادة تركيب محرك الأقراص الضوئية

1. ادفع محرك الأقراص الضوئية داخل الحاوية المخصصة له حتى يستقر في موضعه تماماً.
2. أعد تركيب المسمار اللولبي الذي يثبت محرك الأقراص الضوئية بالجزء السفلي من الكمبيوتر.
3. أعد تركيب البطارية (انظر [إعادة تركيب البطارية](#)).

مسند راحة اليد

دليل صيانة الطراز Dell™ من Inspiron™ 1470/1570

[إزالة مسند راحة اليد](#)

[إعادة تركيب مسند راحة اليد](#)

تحذير: قبل أن تبدأ في التعامل مع الأجزاء الداخلية للكمبيوتر، يرجى قراءة معلومات السلامة الواردة مع الكمبيوتر. للحصول على معلومات إضافية حول أفضل ممارسات السلامة، راجع الصفحة الرئيسية للتوافق مع الإشعارات التنظيمية على العنوان www.dell.com/regulatory_compliance.

تنبيه: لتجنب تفريغ الشحنات الإلكترونية، قم بعزل نفسك أرضياً باستخدام شريط معصم خاص بالعزل الأرضي أو لمس سطح معنني غير مغطى بشكل دوري.

تنبيه: لا يجب إجراء أية إصلاحات على الكمبيوتر إلا بواسطة فني خدمة معتمد. فلا يغطي الضمان أي تلف ناتج عن أعمال صيانة غير معتمدة من قبل Dell™.

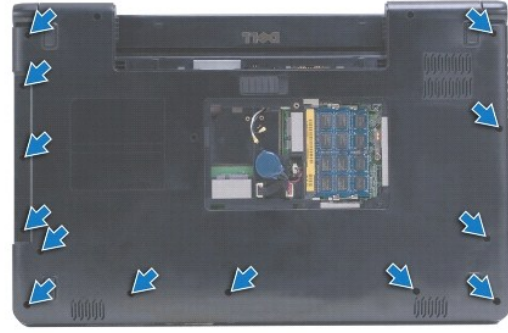
تنبيه: للمساعدة على منع إتلاف لوحة النظام، قم بإزالة البطارية الرئيسية (انظر [فك البطارية](#)) قبل التعامل مع الأجزاء الداخلية للكمبيوتر.

إزالة مسند راحة اليد

1. اتبع الإجراءات الواردة في [قبل أن تبدأ](#).
2. قم بإزالة البطارية (انظر [فك البطارية](#)).
3. قم بإزالة محرك الأقراص الضوئية (انظر [إزالة محرك الأقراص الضوئية](#)).
4. قم بإزالة غطاء الوحدة (انظر [إزالة غطاء الوحدة](#)).
5. قم بإزالة بطاقة Mini-Card (انظر [إزالة بطاقة Mini-Card](#)).
6. قم بإزالة غطاء زر الطاقة (انظر [إزالة غطاء زر الطاقة](#)).
7. قم بإزالة لوحة المفاتيح (انظر [إزالة لوحة المفاتيح](#)).
8. بالنسبة للطراز Inspiron 1470:
 - a. قم بفك مسامير التثبيت اللولبي الموجود على غطاء WWAN/FCM ثم قم بإزالته.
 - b. قم بفك المسامير اللولبية الاثني عشر من الجزء السفلي من الكمبيوتر. يوجد مسمار لولبي واحد في الفتحة التي تحمل علامة WWAN/FCM بينما توجد ثلاثة مسامير لولبية في حاوية محرك الأقراص الضوئية.



بالنسبة للطراز Inspiron 1570، قم بفك المسامير اللولبية الثلاثة عشر من الجزء السفلي من الكمبيوتر. توجد ثلاثة مسامير لولبية في حاوية محرك الأقراص الضوئية.

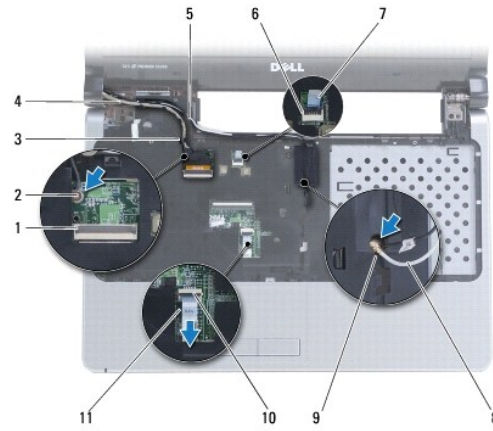


9. افصل كابل الشاشة وقم بترك المسامير الزلبي من لوحة النظام.

01. اسحب كابلات هوائي بطاقة Mini-Card لأعلى من خلال الفتحة الموجودة في الجزء السفلي من الكمبيوتر.

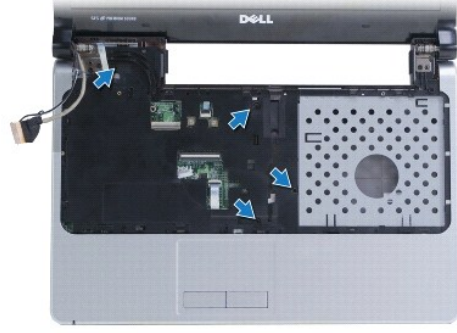
11. لاحظ اتجاه الكابلات ثم قم بإزالتها من مسارات التوجيه الخاصة بها.

21. افصل كابل لوحة اللمس وكابل زر الطاقة عن لوحة النظام.

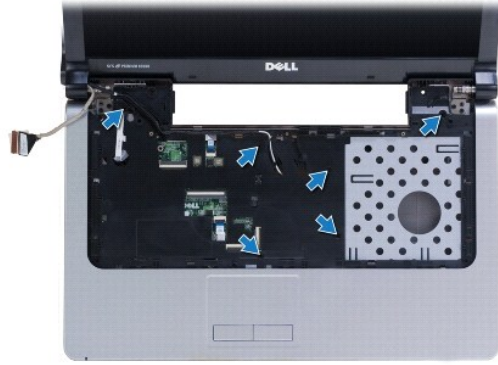


1	موصل كابل الشاشة	2	مسمار لولبي
3	مسارات توجيه كابل الشاشة	4	كابل الشاشة
5	مسارات توجيه كابلات هوائي بطاقة Mini-Card	6	موصل زر الطاقة
7	كابل زر الطاقة	8	كابلات هوائي بطاقة Mini-Card
9	فتحة موجودة بالجزء السفلي من الكمبيوتر	10	موصل لوحة اللمس
11	كابل لوحة اللمس		

31. بالنسبة للطرز Inspiron 1470، قم بإزالة المسامير اللولبية الأربعة الموجودة على مسند راحة اليد.



بالنسبة للطراز Inspiron 1570، قم بإزالة المسامير اللولبية الستة الموجودة على مسند راحة اليد.



⚠ **تنبيه:** افصل مسند راحة اليد عن الجزء السفلي من الكمبيوتر بحرص لتجنب إتلاف مسند راحة اليد.

41. بدءًا بالجزء الأيمن من مسند راحة اليد، اسحب الألسنة الموجودة على مسند راحة اليد لأعلى بحرص لفصلها عن الجزء السفلي من الكمبيوتر.

إعادة تركيب مسند راحة اليد

1. قم بحذارة مسند راحة اليد مع الجزء السفلي من الكمبيوتر وضعه في مكانه برفق.
2. أعد تركيب المسامير اللولبية الموجودة على مسند راحة اليد.
3. قم بتوصيل كابل لوحة اللمس وكابل زر الطاقة بلوحة النظام.
4. قم بتوجيه كابلات هوائي بطاقة Mini-Card وكابل الشاشة خلال مسارات التوجيه الخاصة بها.
5. قم بتمرير كابلات هوائي بطاقة Mini-Card خلال الفتحة الموجودة في الجزء السفلي من الكمبيوتر.
6. قم بتوصيل كابل الشاشة وأعد تركيب المسامير اللولبية.
7. أعد تركيب لوحة المفاتيح (انظر [إعادة تركيب لوحة المفاتيح](#)).
8. أعد تركيب غطاء زر الطاقة (انظر [إعادة تركيب غطاء زر الطاقة](#)).
9. أعد تركيب المسامير اللولبية الموجودة بالجزء السفلي من الكمبيوتر.
01. أعد تركيب غطاء WWAN/FCM الموجود على الطراز Inspiron 1470.
11. أعد تركيب بطاقة Mini-Card (انظر [استبدال بطاقة Mini-Card](#)).
21. أعد تركيب غطاء الوحدة (انظر [إعادة تركيب غطاء الوحدة](#)).

31. أعد تركيب محرك الأقراص الضوئية (انظر [إعادة تركيب محرك الأقراص الضوئية](#)).

41. أعد تركيب البطارية (انظر [إعادة تركيب البطارية](#)).

[رجوع إلى صفحة المحتويات](#)

غطاء زر الطاقة

دليل صيانة الطراز Dell™ من Inspiron™ 1470/1570

● إزالة غطاء زر الطاقة

● إعادة تركيب غطاء زر الطاقة

⚠ تحذير: قبل أن تبدأ في التعامل مع الأجزاء الداخلية للكمبيوتر، يرجى قراءة معلومات السلامة الواردة مع الكمبيوتر. للحصول على معلومات إضافية حول أفضل ممارسات السلامة، راجع الصفحة الرئيسية للتوافق مع الإشعارات التنظيمية على العنوان www.dell.com/regulatory_compliance.

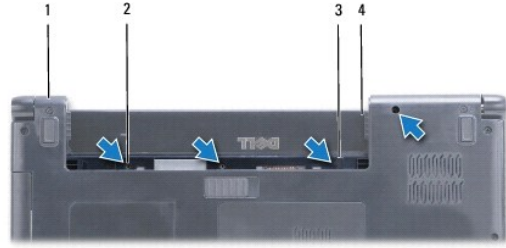
△ تنبيه: لا يجب إجراء أية إصلاحات على الكمبيوتر إلا بواسطة فني خدمة معتمد. فلا يغطي الضمان أي تلف ناتج عن أعمال صيانة غير معتمدة من قبل Dell™.

△ تنبيه: لتجنب تفريغ الشحنات الإلكترونية واستاتيكية، قم بعزل نفسك أرضياً باستخدام شريط معصم خاص بالعزل الأرضي أو لمس سطح معدني غير مطلي بشكل دوري.

△ تنبيه: للمساعدة على منع إتلاف لوحة النظام، قم بإزالة البطارية الرئيسية (انظر [فيك البطارية](#)) قبل التعامل مع الأجزاء الداخلية للكمبيوتر.

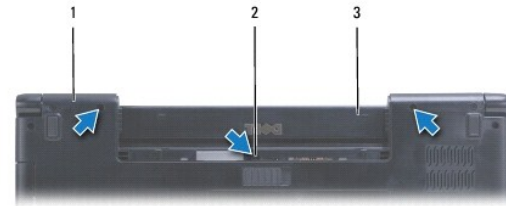
إزالة غطاء زر الطاقة

1. اتبع الإجراءات المتكررة في [قبل أن تبدأ](#).
2. قم بإزالة البطارية (انظر [فيك البطارية](#)).
3. بالنسبة للطراز Inspiron 1470، قم بفك المسمارين اللولبية الثلاثة الموجودة بحماية البطارية ثم قم بفك المسمار اللولبي الوحيد الموجود بالجزء السفلي من الكمبيوتر.



1	الجزء السفلي من الكمبيوتر	2	مسمارين لولبية (4)
3	خطاف المزلاج	4	حماية البطارية

بالنسبة للطراز Inspiron 1570، قم بفك المسمار اللولبي الواحد الموجود بحماية البطارية ثم قم بفك المسمارين اللولبيين الموجودين بالجزء السفلي من الكمبيوتر.



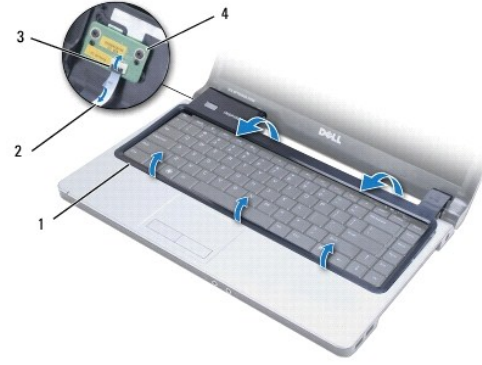
1	الجزء السفلي من الكمبيوتر	2	مسمارين لولبية (3)
3	حماية البطارية		

4. اقلب الكمبيوتر ليعود إلى وضعه الطبيعي وافتحه إلى أقصى درجة ممكنة.

△ تنبيه: كن حذراً للغاية عند إزالة غطاء زر الطاقة. فهذا الغطاء قابل للكسر بشدة.

5. ارفع غطاء زر الطاقة بحرص شديد من خلال فصل الأسنة الموجودة على الغطاء عن الكمبيوتر.

6. ارفع المزلاج الموجود على الموصل لفصل زر الطاقة عن لوحة زر الطاقة.



1	غطاء زر الطاقة	2	كابل زر الطاقة
3	مزلاج الموصل	4	لوحة زر الطاقة

إعادة تركيب غطاء زر الطاقة

1. ضع كابل زر الطاقة في الموصل، ثم أغلق المزلاج لإحكام تثبيت الكابل بلوحة زر الطاقة.
2. ضع غطاء زر الطاقة على الكمبيوتر، ثم ثبته في مكانه بحرص.
3. أغلق الكمبيوتر ثم اقبله.
4. أعد تركيب المسامير اللولبية في الجزء السفلي من الكمبيوتر وحماية البطارية.
5. أعد تركيب البطارية (انظر [إعادة تركيب البطارية](#)).

[رجوع إلى صفحة المحتويات](#)

مكبرات الصوت

دليل صيانة الطراز Dell™ Inspiron™ 1470/1570 من

إزالة مكبرات الصوت

إعادة تركيب مكبرات الصوت

⚠ تحذير: قبل أن تبدأ في التعامل مع الأجزاء الداخلية للكمبيوتر، يرجى قراءة معلومات السلامة الواردة مع الكمبيوتر. للحصول على معلومات إضافية حول أفضل ممارسات السلامة، راجع الصفحة الرئيسية للتوافق مع الإشعاعات التنظيمية على العنوان www.dell.com/regulatory_compliance.

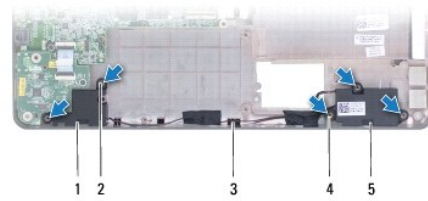
⚠ تنبيه: لا يجب إجراء أية إصلاحات على الكمبيوتر إلا بواسطة فني خدمة معتمد. فلا يغطي الضمان أي تلف ناتج عن أعمال صيانة غير معتمدة من قبل Dell™.

⚠ تنبيه: لتجنب تفريغ الشحنات الإلكترونية واستاتيكية، قم بعزل نفسك أرضياً باستخدام شريط معصم خاص بالعزل الأرضي أو لمس سطح معدني غير مطلي بشكل دوري.

⚠ تنبيه: للمساعدة على منع إتلاف لوحة النظام، قم بإزالة البطارية الرئيسية (انظر [فك البطارية](#)) قبل التعامل مع الأجزاء الداخلية للكمبيوتر.

إزالة مكبرات الصوت

1. اتبع الإجراءات الواردة في [قبل أن تبدأ](#).
2. قم بإزالة البطارية (انظر [فك البطارية](#)).
3. قم بإزالة محرك الأقراص الضوئية (انظر [إزالة محرك الأقراص الضوئية](#)).
4. قم بإزالة غطاء الوحدة (انظر [إزالة غطاء الوحدة](#)).
5. قم بإزالة بطاقة Mini-Card (انظر [إزالة بطاقة Mini-Card](#)).
6. قم بإزالة غطاء زر الطاقة (انظر [إزالة غطاء زر الطاقة](#)).
7. قم بإزالة لوحة المفاتيح (انظر [إزالة لوحة المفاتيح](#)).
8. قم بإزالة مسند راحة اليد (انظر [إزالة مسند راحة اليد](#)).
9. قم بإزالة محرك الأقراص الثابتة (انظر [إزالة محرك الأقراص الثابتة](#)).
01. قم بإزالة لوحة USB/الصوت (انظر [إزالة لوحة USB/الصوت](#)).
11. قم بترك مسمارين لولبيين من مكبر الصوت الأيسر وثلاثة مسامير لولبية من مكبر الصوت الأيمن.
21. لاحظ اتجاه كابلات مكبر الصوت وقم بإزالة مكبرات الصوت أثناء إزالة كابلات مكبرات الصوت بحرص من مسارات التوجيه الخاصة بها.



1	مكبر الصوت الأيسر	2	مسمارين لولبيين على مكبر الصوت الأيسر (2)
3	مسار توجيه كابل مكبر الصوت	4	مسمارين لولبيين على مكبر الصوت الأيمن (3)
5	مكبر الصوت الأيمن		

إعادة تركيب مكبرات الصوت

1. ضع مكبرات الصوت في الجزء السفلي من الكمبيوتر.

2. قم بتوجيه كابلات مكبرات الصوت.
3. أعد تركيب المسامير اللولبية الثلاثة على مكر الصوت الأيمن والمسامير اللولبيين على مكر الصوت الأيسر.
4. أعد تركيب لوحة USB/الصوت (انظر [إعادة تركيب لوحة USB/الصوت](#)).
5. أعد تركيب محرك الأقراص الثابتة (انظر [استبدال محرك الأقراص الثابتة](#)).
6. أعد تركيب مسند راحة اليد (انظر [إعادة تركيب مسند راحة اليد](#)).
7. أعد تركيب لوحة المفاتيح (انظر [إعادة تركيب لوحة المفاتيح](#)).
8. أعد تركيب غطاء زر الطاقة (انظر [إعادة تركيب غطاء زر الطاقة](#)).
9. أعد تركيب بطاقة Mini-Card (انظر [استبدال بطاقة Mini-Card](#)).
01. أعد تركيب غطاء الوحدة (انظر [إعادة تركيب غطاء الوحدة](#)).
11. أعد تركيب محرك الأقراص الضوئية (انظر [إعادة تركيب محرك الأقراص الضوئية](#)).
21. أعد تركيب البطارية (انظر [إعادة تركيب البطارية](#)).

[رجوع إلى صفحة المحتويات](#)

لوحة النظام

دليل صيانة الطراز Dell™ من Inspiron™ 1470/1570

- 1 إزالة لوحة النظام
- 2 إعادة تركيب لوحة النظام
- 3 إدخال رقم الصيانة في نظام الإدخال والإخراج الأساسي (BIOS)

⚠ تحذير: قبل أن تبدأ في التعامل مع الأجزاء الداخلية للكمبيوتر، يرجى قراءة معلومات السلامة الواردة مع الكمبيوتر. للحصول على معلومات إضافية حول أفضل ممارسات السلامة، راجع الصفحة الرئيسية للتوافق مع الإشعارات التنظيمية على العنوان www.dell.com/regulatory_compliance.

⚠ تنبيه: لا يجب إجراء إصلاحات على الكمبيوتر إلا بواسطة فني خدمة معتمد. فلا يغطي الضمان أي تلف ناتج عن أعمال صيانة غير معتمدة من قبل Dell™.

⚠ تنبيه: لتجنب تفريغ الشحنات الإلكترونية واستاتيكية، قم بعزل نفسك أرضياً باستخدام شريط معصم خاص بالعزل الأرضي أو لمس سطح معدني غير مغطى بشكل دوري.

⚠ تنبيه: للمساعدة على منع إتلاف لوحة النظام، قم بإزالة البطارية الرئيسية (انظر [فك البطارية](#)) قبل التعامل مع الأجزاء الداخلية للكمبيوتر.

1. قم بإزالة مسند راحة اليد (انظر [إزالة مسند راحة اليد](#)).

2. قم بإزالة محرك الأقراص الثابتة (انظر [إزالة محرك الأقراص الثابتة](#)).

إزالة لوحة النظام

1. اتبع الإجراءات الواردة في [قبل أن تبدأ](#).
2. قم بإزالة البطارية (انظر [فك البطارية](#)).
3. قم بإزالة محرك الأقراص الضوئية (انظر [إزالة محرك الأقراص الضوئية](#)).
4. قم بإزالة غطاء الوحدة (انظر [إزالة غطاء الوحدة](#)).
5. قم بإزالة وحدة (وحدات) الذاكرة (انظر [إزالة وحدة \(وحدات\) الذاكرة](#)).
6. افصل كابل USB/الصوت الموجود أسفل غطاء الوحدة المتصل بلوحة النظام ولوحة USB/الصوت.



1	كابل
---	------

7. قم بإزالة بطاقة Mini-Card (انظر [إزالة بطاقة Mini-Card](#)).

8. قم بإزالة البطارية الخلفية المصغرة (انظر [إزالة البطارية الخلفية المصغرة](#)).

9. قم بإزالة غطاء زر الطاقة (انظر [إزالة غطاء زر الطاقة](#)).

01. قم بإزالة لوحة المفاتيح (انظر [إزالة لوحة المفاتيح](#)).

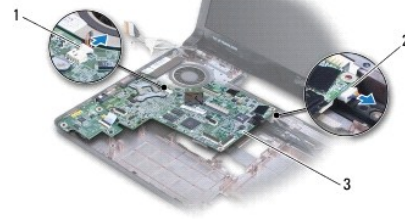
11. قم بإزالة مسند راحة اليد (انظر [إزالة مسند راحة اليد](#)).

21. قم بإزالة محرك الأقراص الثابتة (انظر [إزالة محرك الأقراص الثابتة](#)).

31. قم بإزالة لوحة USB/الصوت (انظر [إزالة لوحة USB/الصوت](#)).

41. قم بإزالة لوحة قارئ البطاقات (انظر [إزالة لوحة قارئ البطاقات](#)).

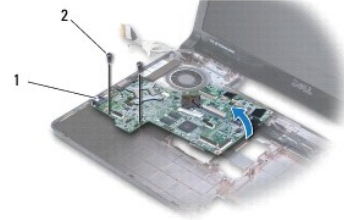
51. فصل كابل الطاقة وكابل المروحة عن لوحة النظام.



1	كابل المروحة	2	كابل الطاقة
3	لوحة النظام		

61. قم بإزالة المسامير اللولبيين اللذين يثبتان لوحة النظام بالجزء السفلي من الكمبيوتر.

71. ارفع لوحة النظام لأعلى بشكل مائل لإخراج موصلات الإدخال/الإخراج من الجزء السفلي من الكمبيوتر.



1	موصلات الإدخال/الإخراج (4)	2	مسامير لولبية (2)
---	----------------------------	---	-------------------

81. اقلب لوحة النظام.

91. قم بإزالة وحدة امتصاص حرارة المعالج (انظر [إزالة وحدة امتصاص حرارة المعالج](#)).

إعادة تركيب لوحة النظام

1. أعد تركيب وحدة امتصاص حرارة المعالج (انظر [إعادة تركيب وحدة امتصاص حرارة المعالج](#)).

2. اقلب لوحة النظام.

3. ضع موصلات الإدخال/الإخراج داخل الجزء السفلي من الكمبيوتر بشكل مائل، ثم قم بمحاذاة لوحة النظام باستخدام أعمدة المحاذاة الموجودة على الجزء السفلي من الكمبيوتر.

4. أعد تركيب المسامير اللولبيين اللذين يثبتان لوحة النظام بالجزء السفلي من الكمبيوتر.

5. قم بتوصيل كابل المروحة وكابل الطاقة بوحدة النظام.

6. أعد تركيب لوحة قارئ البطاقات (انظر [استبدال لوحة قارئ البطاقات](#)).

7. أعد تركيب لوحة USB/الصوت (انظر [إعادة تركيب لوحة USB/الصوت](#)).

8. أعد تركيب محرك الأقراص الثابتة (انظر [استبدال محرك الأقراص الثابتة](#)).

9. أعد تركيب مسند راحة اليد (انظر [إعادة تركيب مسند راحة اليد](#)).

01. أعد تركيب البطارية الخلفية المصغرة (انظر [إعادة تركيب البطارية الخلفية المصغرة](#)).

11. أعد تركيب بطاقة Mini-Card (انظر [استبدال بطاقة Mini-Card](#)).

21. قم بتوصيل كبل USB/الصوت الموجود أسفل غطاء الوحدة المتصل بلوحة النظام بلوحة USB/الصوت.

31. أعد تركيب وحدة (وحدات) الذاكرة (انظر [إعادة تركيب وحدة \(وحدات\) الذاكرة](#)).

41. أعد تركيب غطاء الوحدة (انظر [إعادة تركيب غطاء الوحدة](#)).

51. أعد تركيب محرك الأقراص الضوئية (انظر [إعادة تركيب محرك الأقراص الضوئية](#)).

61. أعد تركيب البطارية (انظر [إعادة تركيب البطارية](#)).

⚠ **تنبيه:** قبل تشغيل الكمبيوتر، أعد تركيب جميع المسامير اللولبية وتأكد من عدم بقاء أية مسامير لولبية مفكوكة داخل الكمبيوتر. قد يتسبب عدم القيام بذلك في إتلاف الكمبيوتر.

71. ابدأ تشغيل الكمبيوتر.

📌 **ملاحظة:** بعد استبدال لوحة النظام، أدخل رقم الصيانة الخاص بالكمبيوتر في نظام الإدخال والإخراج الأساسي (BIOS) الخاص بلوحة النظام الجديدة.

81. أدخل رقم الصيانة (انظر [إدخال رقم الصيانة في نظام الإدخال والإخراج الأساسي \(BIOS\)](#)).

إدخال رقم الصيانة في نظام الإدخال والإخراج الأساسي (BIOS)


1. تأكد من توصيل مهبطي التيار المتردد وتركيب البطارية الرئيسية بشكل صحيح.


2. ابدأ تشغيل الكمبيوتر.


3. اضغط على <F2> أثناء إجراء الاختبار الذاتي عند بدء التشغيل (POST) للدخول إلى برنامج إعداد النظام.

4. انتقل إلى علامة التبويب الخاصة بالأمان وأدخل رقم الصيانة في الحقل Set Service Tag (تعيين رقم الصيانة).

دليل صيانة الطراز **Inspiron™ 1470/1570** من **Dell™**

 **ملاحظة:** تشير كلمة "ملاحظة" إلى المعلومات المهمة التي تساعدك على الاستفادة بشكل أفضل من الكمبيوتر الذي بحوزتك.

 **تنبيه:** تشير كلمة "تنبيه" إلى احتمال تلف المكونات العادية أو فقدان البيانات، كما تخبرك بكيفية تجنب المشكلة.

 **تحذير:** تشير كلمة "تحذير" إلى احتمال تلف الممتلكات أو حدوث إصابة شخصية أو الوفاة.

المعلومات الواردة في هذا المستند عرضة للتغيير دون أي إشعار.
حقوق الطبع والنشر © لعام 2009 لشركة Dell Inc. جميع الحقوق محفوظة.

يُحظر تمامًا إعادة إصدار هذه المواد بأيّة طريقة كانت دون الحصول على إذن كتابي من شركة Dell Inc.

العلامات التجارية المستخدمة في هذا النص: **Dell™** و **DELL** و **Inspiron** علامات تجارية لشركة Dell Inc. ; **Bluetooth** هي علامة تجارية مسجلة لمملوكة لشركة Bluetooth SIG, Inc. وتستخدمها Dell بموجب ترخيص، أما **Microsoft Windows** و **Windows Vista** و **start** (**J**) بنظام التشغيل **Windows Vista** فهي علامات تجارية أو علامات تجارية مسجلة لشركة Microsoft Corporation في الولايات المتحدة و/أو دول أخرى.

قد يتم استخدام علامات وأسماء تجارية أخرى في هذا المستند للإشارة إلى الكيانات المالكة لهذه العلامات والأسماء أو إلى منتجاتها. تخلي شركة Dell Inc. مسؤوليتها عن أية مصلحة خاصة في العلامات التجارية والأسماء التجارية بخلاف تلك الخاصة بها.

أغسطس 2009 مراجعة A00

لوحة USB/الصوت

دليل صيانة الطراز Dell™ من Inspiron™ 1470/1570

إزالة لوحة USB/الصوت

إعادة تركيب لوحة USB/الصوت

⚠ تحذير: قبل أن تبدأ في التعامل مع الأجزاء الداخلية للكمبيوتر، يرجى قراءة معلومات السلامة الواردة مع الكمبيوتر. للحصول على معلومات إضافية حول أفضل ممارسات السلامة، راجع الصفحة الرئيسية للتوافق مع الإشعاعات التنظيمية على العنوان www.dell.com/regulatory_compliance.

⚠ تنبيه: لا يجب إجراء أية إصلاحات على الكمبيوتر إلا بواسطة فني خدمة معتمد. فلا يغطي الضمان أي تلف ناتج عن أعمال صيانة غير معتمدة من قبل Dell™.

⚠ تنبيه: لتجنب تفريغ الشحنات الإلكترونية واستاتيكية، قم بعزل نفسك أرضياً باستخدام شريط معصم خاص بالعزل الأرضي أو لمس سطح معدني غير مطلي بشكل دوري.

⚠ تنبيه: للمساعدة على منع إتلاف لوحة النظام، قم بإزالة البطارية الرئيسية (انظر [هناك البطارية](#)) قبل التعامل مع الأجزاء الداخلية للكمبيوتر.

إزالة لوحة USB/الصوت

1. اتبع الإجراءات الواردة في [قبل أن تبدأ](#).
2. قم بإزالة البطارية (انظر [هناك البطارية](#)).
3. قم بإزالة محرك الأقراص الضوئية (انظر [إزالة محرك الأقراص الضوئية](#)).
4. قم بإزالة غطاء الوحدة (انظر [إزالة غطاء الوحدة](#)).
5. افصل الكابل الموجود أسفل غطاء الوحدة المتصلة بلوحة النظام ولوحة USB/الصوت.
6. قم بإزالة بطاقة Mini-Card (انظر [إزالة بطاقة Mini-Card](#)).
7. قم بإزالة غطاء زر الطاقة (انظر [إزالة غطاء زر الطاقة](#)).
8. قم بإزالة لوحة المفاتيح (انظر [إزالة لوحة المفاتيح](#)).



1 كابل USB/الصوت

9. قم بإزالة مسند راحة اليد (انظر [إزالة مسند راحة اليد](#)).

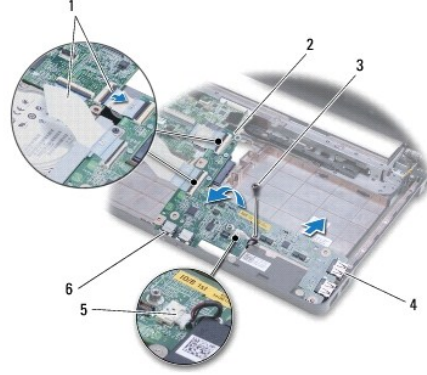
01. قم بإزالة بطاقة Bluetooth (انظر [إزالة بطاقة Bluetooth](#)).

11. قم بإزالة محرك الأقراص الثابتة (انظر [إزالة محرك الأقراص الثابتة](#)).

21. افصل كابل USB/الصوت عن لوحة النظام.

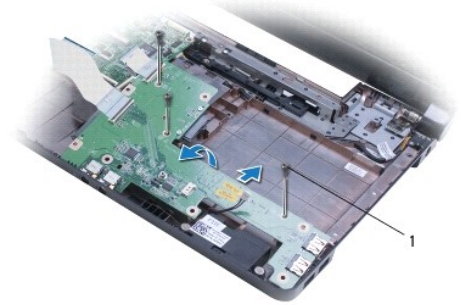
31. افصل كابل مكبر الصوت عن لوحة USB/الصوت.

41. بالنسبة للطراز Inspiron 1470، قم بتفكيك المسامير اللولبية الذي يثبت لوحة USB/الصوت بالجزء السفلي من الكمبيوتر.



1	كبلات USB/الصوت (2)	2	لوحة USB/الصوت
3	مسمار لولبي (الطرز Inspiron 1470)	4	موصلات USB (موصلان)
5	كابل مكبر الصوت	6	موصلات الصوت (موصلان)

بالنسبة للطرز Inspiron 1570، قم بإزالة المسمار اللولبية الثلاثة التي تثبت لوحة USB/الصوت بالجزء السفلي من الكمبيوتر.



1	مسمار لولبية (3) (الطرز Inspiron 1570)
---	--

51. ارفع لوحة USB/الصوت وقم بإخراج موصلات USB والصوت خارج الجزء السفلي من الكمبيوتر.

إعادة تركيب لوحة USB/الصوت

1. ضع موصلات USB ثم موصلات الصوت في الجزء السفلي من الكمبيوتر.
2. قم بمحاذاة لوحة USB/الصوت باستخدام أعمدة المحاذاة الموجودة على الجزء السفلي من الكمبيوتر.
3. أعد تركيب المسمار (المسمارين) اللولبية الذي يثبت لوحة USB/الصوت بالجزء السفلي من الكمبيوتر.
4. قم بتوصيل كابل مكبر الصوت بلوحة USB/الصوت.
5. قم بتوصيل كبلتي USB/الصوت بلوحة النظام.
6. أعد تركيب محرك الأقراص الثابتة (انظر [استبدال محرك الأقراص الثابتة](#)).
7. أعد تركيب بطاقة Bluetooth (انظر [إعادة تركيب بطاقة Bluetooth](#)).
8. أعد تركيب مسند راحة اليد (انظر [إعادة تركيب مسند راحة اليد](#)).
9. أعد تركيب لوحة المفاتيح (انظر [إعادة تركيب لوحة المفاتيح](#)).
01. أعد تركيب غطاء زر الطاقة (انظر [إعادة تركيب غطاء زر الطاقة](#)).

11. أعد تركيب بطاقة Mini-Card (انظر استبدال بطاقة Mini-Card).
 21. قم بتوصيل الكابل الموجود أسفل غطاء الوحدة المتمثل ب لوحة النظام ولوحة USB/الصوت.
 31. أعد تركيب غطاء الوحدة (انظر إعادة تركيب غطاء الوحدة).
 41. أعد تركيب محرك الأقراص الضوئية (انظر إعادة تركيب محرك الأقراص الضوئية).
 51. أعد تركيب البطارية (انظر إعادة تركيب البطارية).
-